

WWW.DAISTDERBAERLOS.DE


GRAFENAU
DIE BÄRENSTADT

DER BÄRG RUFT

GASTGEBER
VERZEICHNIS
2024

WWW.GRAFENAU.DE



INHALT

3	WILLKOMMEN
4	Bärenstadt Grafenau
6	Natur BÄRleben – Nationalpark Bayerischer Wald
8	Der BÄR(g) ruft
10	Wenn Jahreszeiten BÄRwachen
12	Wandern – Grenzen üBÄRwinden
14	KurErlebnispark BÄREAL
18	ÜBÄRflieger – Aktiv & Fit
20	Familien-BÄRlebnis
22	ÜBÄRwintern im Woid
24	Drei Länder BÄRleben
26	Bäriige Feste & Termine
28	Bärlauch, Bärwurz, Bärengold... – Gastronomie
30	Grafenau – medvědí město/the Town of the Bear
32	Bärenstark – Nationalpark-Card und aktivCard Bayerischer Wald
34	BÄRLIEBEN
35	BÄRlieben Laderl
36	BÄRlieben Packerl & BÄRlieben Gastgeber
37	IHRE GASTGEBER
49	URLAUB MIT DEM WOHNMOBIL
50	SERVICEZENTRUM TOURISTINFORMATION
51	ALLGEMEINE INFORMATIONEN
51	Wichtige Hinweise, Kurbeitragssatzung
52	Grafenau von A bis Z
54	Stadtplan und Ortsteile
56	Erläuterungen, Saisonzeiten, Piktogramme etc.
57	Sterne-Klassifizierung, Partnerschaften und Logos

HERZLICH WILLKOMMEN IN GRAFENAU DA IST DER BÄR LOS

Lieber Gast,
wir freuen uns, dass Sie Ihren Urlaub bei uns in der Bärenstadt verbringen möchten. Die Stadt und die Region bieten Ihnen ein umfangreiches Angebot, durch das Sie Ihre wertvolle Freizeit vielfältig gestalten, sich erholen und genießen können. Sommer wie Winter erwarten Sie abwechslungsreiche Aktivitäten, wie Wanderungen durch unseren herrlichen Bayerischen Wald, ein Tag in unserem beheizten Wellenfreibad oder der Besuch von Sehenswürdigkeiten und Veranstaltungen der Region. Ganz gleich, wofür Sie sich entscheiden: Ihre Ferien werden bärenstark, denn bei uns ist der Bär los!

Sie haben die Möglichkeit, Ihre Ferienunterkunft online, telefonisch oder per E-Mail zu buchen. Unsere Gastgeber empfangen Sie herzlich und kümmern sich darum, dass Sie sich in Ihrem Hotel, Ihrer Pension oder Ferienwohnung bestens aufgehoben fühlen. Das Team der Touristinformation Grafenau hilft und berät gerne bei der Auswahl Ihres Urlaubsdomizils und der Freizeitgestaltung vor Ort.

Bis bald, es freuen sich auf Sie

Bärtl Bär
und das Team
der Bärenstadt Grafenau



BÄREN STADT GRAFENAU

Unser Luftkurort am Nationalpark steht ganz im Zeichen seines Wappentieres, des Bären. Ob als lebender Stadtbär Bärtil oder als Skulptur des heimischen Künstlers Heinz Theuerjahr, ob als Börsenbär vor den Türen der Nationalparkverwaltung, entlang des „Bärenpfads“ oder als echtes Wildtier im Tierfreigelände des Nationalparks Bayerischer Wald: Der faszinierende Riese ist in Grafenau allgegenwärtig.

Folgen Sie den Bären-Spuren durch den KurErlebnispark BÄREAL, in die Bärenwelle, mit dem Bärenbob oder auf dem Bärenpfad und Sie werden begeistert sein...



! **Panoramablick**
Live auf Grafenau
www.grafenau.de/webcam



*Der Bär
im Grafenauer
Stadtwappen*





*Mit Bärthl Bär
abhängen*

*Auf dem
Bärenpfad ...
zu den
echten
Bären.*

NATUR BÄRLEBEN

Wildnis pur fast vor der Haustüre erleben, auf Safari gehen und Raubtiere wie Wölfe, Bären und Luchse hautnah in ihrem natürlichen Lebensraum erleben? Das alles bietet die Bärenstadt Grafenau mit speziellen Erlebnisangeboten rund um die Waldwildnis des Nationalparks Bayerischer Wald. Baden Sie in den Düften und der Ruhe des Waldes, atmen Sie die reinsten Luft Deutschlands, genießen Sie atemberaubende Fernblicke...

Top-Angebot: Natur BÄRLeben

- 3 Übernachtungen mit Frühstück
- geführte „Waldmeditation“
- Führung durch das Tierfreigelände des Nationalparks Bayerischer Wald zu Bär, Luchs, Elch & Co
- 1x Eintritt zum weltweit längsten Baumwipfelpfad
- ein Wanderrucksack mit regionalen Besonderheiten und Infomaterial (pro Zimmer)
- ganzjährig buchbar

ab 155 Euro pro Person



*Nationalparkzentrum lösen
mit Baumwipfelpfad,
großem Tierfreigelände
und dem
Hans-Eisenmann-Haus*





HANS-EISENMANN-HAUS
Einzigartige
Ferienhäuser
mit Holz und Naturstein
EINTRITT FREI

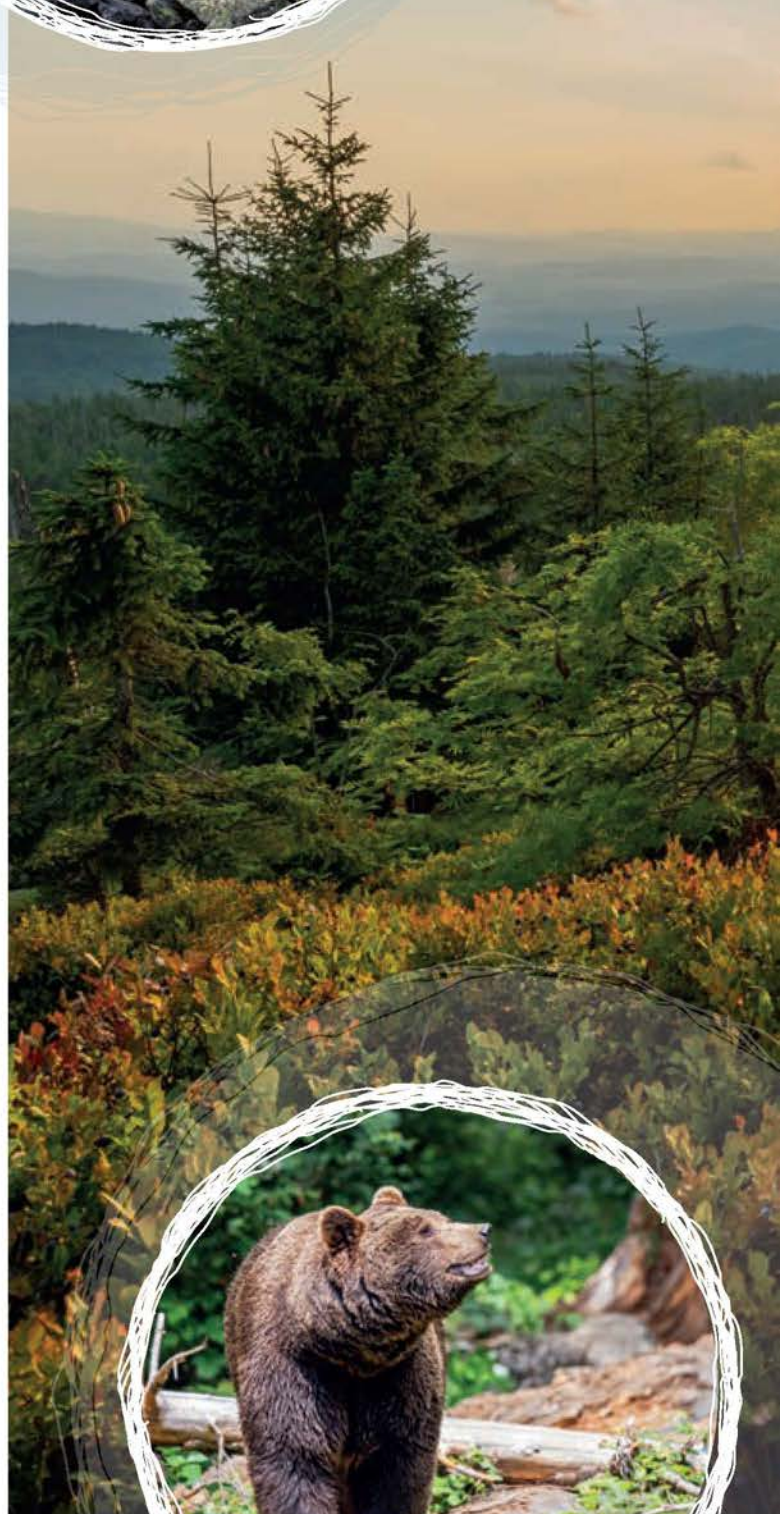
DER BÄR(G) RUFT

Während der Ohrwurm von Bärtl Bär im Ohr klingt, rufen die Bayerwaldberge. Auf den Spuren von Meister Petz geht es mit unserem Reisetipp 2024 nicht nur auf unseren Hausberg, sondern je nach Vorliebe auch auf individuelle Touren rund um die Bärenstadt. Auf dem Gipfel dürfen natürlich auch kulinarische Schmankerl nicht fehlen. Folgt dem Ruf des Grafenauer Wappentiers, es lohnt sich!

Kurz mal weg: Der BÄR(g) ruft

- 3 Übernachtungen in einem Gasthof/Privatpension in der Bärenstadt mit Frühstück
- Gipfel-Tour zum Hausberg „Lusen“ mit Einkehr-Gutschein für das Schutzhaus im Wert von 15 Euro
- Mini-MP3-Player mit eingespeichertem Bärensong „Meister Petz vo Grafenau“ für musikalische Unterhaltung beim Wandern
- Eintritt zum weltweit längsten Baumwipfelpfad mit Blick auf Bayerwaldberge und einem individuellen Abstecher zu Meister Petz im Tierfreigelände
- Kartenmaterial und kleine Gipfelbrotzeit im Bärenstich für eine individuelle Tour auf einem unserer ausgeschilderten Wanderwege (z.B. Bärenpfad) nach Wahl
- buchbar von Mai bis Oktober

ab 195 Euro pro Person



Gipfelglück im
Nationalpark Bayerischer Wald:
Lusen 1373 m
Großer Rachel 1452 m
Großer Falkenstein 1315 m
Siebensteinkopf 1263 m



WENN JAHRES ZEITEN BÄRWACHEN

Frühling, Sommer, Herbst und Winter – jede Jahreszeit hat ihre besonderen Reize und nirgendwo sonst, kommen sie so ausdrucksstark zur Geltung wie im Wald.

Um das Auge auf die Schönheiten der Natur zu richten und den Blick zu schärfen für Flora und Fauna, für Tierwelt oder den Sternenhimmel nehmen wir Sie das ganze Jahr über bei wechselnden Programm mit in die Wunderwelt rund um den ersten deutschen Nationalpark.

Ob bei einer Tour mit dem Nationalparkranger, bei einem Spaziergang mit unseren Waldführern oder bei einem Kindertag im Gelände – es gibt immer etwas zu entdecken, zu jeder Zeit im Jahr.

Reise-Tipp: FrühlingsBÄRWachen

- 3 Übernachtungen (Pension/Gasthof) mit Frühstück
- 2 Erlebnisangebote aus dem Nationalpark-Führungsprogramm nach Wahl (z.B. „Den Sternen so nah“, Wildnis am Sagwasser oder „Mit dem Ranger unterwegs“)
- Bärtl´s Woid-Wanderstock und ein Brotzeittuch mit Bärenstickerei
- ein bäriges Brotzeitpackerl mit regionalem Bauernbrot, Honig, Geräuchertem, Käse und Bärengold-Bier aus der örtlichen Bärenbrauerei (je Zimmer)
- buchbar von April bis Ende Juli

ab 195 Euro pro Person



*Jede Jahreszeit
genießen
und entdecken,
was sie Besonderes
zu bieten hat.*





GRENZEN ÜBÄR WINDEN

Wandern liegt im Trend! Besonders bei uns. Grafenau ist Ihr Ausgangspunkt für grenzenlose Touren durch die Nationalparkregion – für Sportliche oder Genusswanderer. Unser besonderes Angebot für Sie sind unsere Tourenpauschalen inklusive Gepäcktransfer, buchbar über die Touristinformation Grafenau. Erleben Sie in mehreren Tagesetappen Natur, Kultur, Historie, Land und Leute incl. Gepäcktransport und Rücktransfer zum Ausgangspunkt.

Auf dem Traumpfad Ilz in 4 oder 6 Etappen

- 4/7 ÜN/F in Hotels, Gasthöfen bzw. guten Pensionen
- ein Ilztal-Schmankerlwirte Verzehr-Gutschein und 1 Flasche „IlzWasser“ (0,35 l)
- Wanderpaket*

Glas & Natur – Der Gläserne Steig in 6 Etappen

- 7 ÜN/F in Hotels, Gasthöfen bzw. guten Pensionen
- Stamperl Bärwurz, Urkunde und Glassouvenir

Mit Trenck, dem Pandur, von Schloß zu Schloß – auf dem Pandurensteig in 5 Etappen

- 5 ÜN/F in Hotels, Gasthöfen bzw. guten Pensionen
- 1 Flasche „Pandurengeist“ (0,35 l)

Waldgeheimnisse – 5 Woid-Touren

3 bis 7 ÜN/F in Hotels, Gasthöfen bzw. guten Pensionen

- Waldwasser (4 Standorttouren)
- Waldpilgern (6 Etappen auf der Via Nova)
- Wenn ein Wald erzählt (3 Etappen auf alten Pfaden)
- Waldgeflüster (5 Etappen mystisch & sagenhaft)
- Waldwelten (4 Etappen durch die Waldglaswelten)

Zu allen Touren gehört das Wanderpaket mit Gepäcktransport und Rücktransport zum Ausgangspunkt (ausgenommen Waldwasser), Wegbeschreibungen und detaillierten Karten.

*Wandern ist:
Wald, Wasser, Luft,
Aussicht, Bewegung,
Gesundheit, Einkehr,
Appetit, Anstrengung,
Kultur, Gemeinschaft
Entspannung, Erlebnis
und ein Gipfelpier.*





BÄREN SPASS IM BÄREAL

Der besondere KurErlebnispark im Herzen der Bärenstadt hat nicht umsonst den Namen BÄREAL: Aus der Luft betrachtet sieht das Gelände so aus, als wäre ein riesiger Bär mit seinen Tatzen über das Gelände marschiert.

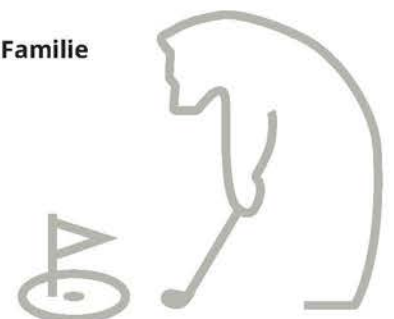
Auch in den einzelnen Ruhe-, Spiel- und Erlebnisbereichen findet sich allerhand Bäriges: Das Kinderareal wartet mit Bärenhöhle, einem überdimensionalen Bärenkopf und einem bärenstarken Abenteuerspielplatz auf. In der Bärena am Kulturpavillon finden regelmäßig Konzerte und Veranstaltungen statt und am Tor zur Wildnis, an dem auch der Bärenpfad startet, gibt es einen Exkurs in die Waldwildnis des Nationalparks Bayerischer Wald.

Familien-Urlaubs-Tipp:

Familien-ÜBÄRRASCHUNG

- 4 Übernachtungen in einer Ferienwohnung für eine Familie bis zu 5 Personen
- Tierische Aktion aus dem Wochenprogramm (z.B. Besuch am Ziegenhof oder beim Imker, Gummibärchen-Werkstatt...)
- Urlaubsgeld: 5 Bärenzehner für Ausflüge, Schlemmen oder Shoppen nach Wunsch
- Anleitung für eine QR-Code Rallye zu den Lieblingsplätzen von Bärtil Bär, bei der am Ende eine hochwertige und personalisierte ÜBÄRRaschung wartet
- ganzjährig buchbar

**ab 435 Euro
für die ganze Familie**





BÄREAL

DER KURERLEBNISPARK
IN GRAFENAU

spürbar aktiv belebend



! KurErlebnispark BÄREAL
www.grafenau.de/baereal





1 Tatzenhain

Bergtatte mit Abenteuerspielplatz, Wassertatte mit Kneippanlage und Waldtatte mit Fußfühlpfad

2 Bärena

Kulturpavillon mit Außenbühne und Mini-Amphitheater, wechselnde Kulturveranstaltungen

3 VerwEiland

Kleine Insel mit Holzliegen zum Entspannen und Heiraten südlich des Kulturpavillons, über eine Brücke erreichbar

4 Sinnesgarten

Anregungen für alle Sinne

5 Bärta „Schiff am See“

6 Parkourpark

Minigolf und Outdoorspiele wie Schach, Mühle, Dame und Billard sowie Ganzjahres like-Eishalle zum Eislaufen oder Eisstockschießen

7 Fitness-Quell

Skate-Anlage, Asphalt-Stockbahnen, Fußballgelände

8 Augenweide

Blick über den KurErlebnispark und auf die Bärenstadt vom Aussichtsplatz

9 Bärenwelle

Erlebnis-Wellenbad mit 86 Meter Wasserrutsche, Kinderplanschbecken, Wellen-, Sprung- und Sportbecken, Beach-Volleyball, Liegewiesen, Bistro und Terrasse

10 Bauernmöbelmuseum

Waldbauernhof & Waidlerleben: In Zwei Bauernhäusern, einer Wagenremise und einem Getreidekasten das Leben aus dem 18. und 19. Jahrhundert spüren

11 Schnupftabak- und Stadtmuseum

Schnupftabak & Alte Zeiten: Handgefertigte gläserne Schnupftabak-„Bixl“, kuriose Schnupftabakdosen aus früherer Zeit, das größte Schnupftabakglas der Welt sowie Geschichte und Geschichten einer historischen Stadt

12 Tor zur Wildnis

Kleiner Exkurs in die Waldwildnis des Nationalparks Bayerischer Wald, Start Familienerlebnisweg Bärenpfad



Alle
Igelbusse
haben
Fahrradanhänger



Körper und Geist
in Einklang bringen.
Natur aktiv erleben und
bewusst entspannen



*Tipp:
Alles zu unseren
E-Bike Touren
erfahren Sie im
Grafenauer
Tourenportal!*



! **Das Tourenportal**
www.grafenau.de/tourenplaner

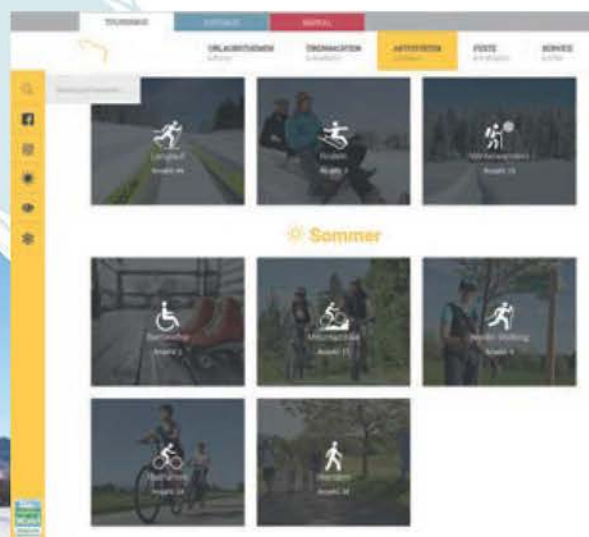


ÜBÄR FLIEGER AKTIV & FIT

Bewegung in der reinsten Luft Deutschlands:
Was kann gesünder sein? Ob Radfahren, Golfen,
Wandern oder Langlaufen – die idyllisch-herbe
Landschaft rund um die Bärenstadt bietet alles –
gut ausgeschildert und abwechslungsreich!

Für Wanderer, Radfahrer, oder Langläufer steht in
der Touristinformation umfangreiches Karten-
material zur Verfügung.

Im **Tourenportal** finden Sie zahlreiche Tourentipps
für unterschiedliche Sportarten online und zum
Download.





*Hinein ins Vergnügen:
Die Bärenwelle,
eines der schönsten Freibäder
Bayerns*

BÄRLEBNIS FÜR GROSS UND KLEIN

Als preisgekrönte Kinderland-Hauptstadt Bayerns steht Grafenau für Familienspaß der Extraklasse:

- Kinder-Ferienprogramme
- Wellenfreibad Bärenwelle
- Rodelbahn Bärenbob mit Monsterkreiseln und Vergnügungspark
- Indoor-Erlebnisswelt Babalu
- Kinderwelt im KurErlebnispark BÄREAL u.v.m.

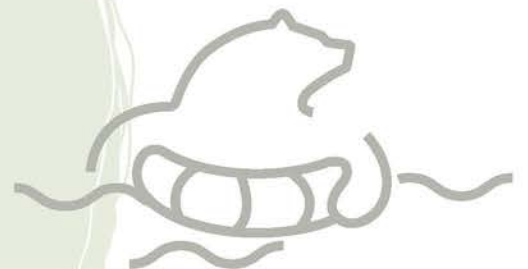
Familien-Urlaubs-Tipp:

Bärtl's SommerBÄRlebniswoche

- 6 Übernachtungen in der Ferienwohnung für 2 Erwachsene und 2 Kinder
- Familien-Badespaß im Erlebnissfreibad Bärenwelle – 1 x Tages-Familienkarte
- rasante Rodelfahrt mit dem Bärenbob – 6 Fahrten für Erwachsene und 6 Fahrten für Kinder
- Waldperlensuche, Taschenlampenwanderung ... – 1x geführtes Familienprogramm nach Wahl
- lustige Familienpartie Minigolf im BÄREAL – 1 x Familieneintritt
- exklusives Treffen mit Bärtl Bär und einem bärigen Überraschungsgeschenk für die Kinder
- buchbar von Ende Mai bis Mitte September

ab 429 Euro für 2 Erwachsene und 2 Kinder

*Im Bärenbob
so richtig Fahrt
aufnehmen*



ÜBÄR WINTERN IM WOID

Auch die kalte Jahreszeit hat in Grafenau ihren Reiz und weil es vom Langlaufen über romantische Kutschfahrten bis hin zu RuckXBob- und Schneeschuhtouren so viel zu BÄRleben gibt, bleibt unserem Bär Bär auch im Winter kaum Zeit für Ruhe. Geführte Schneeschuhtouren, herrliche Loipen klassisch und zum Skaten, Skiverleih- und -kurse, eine „Like“-Ganzjahres-Eishalle, Rodelhang u.v.m. sind direkt am Ort.

Winter-Urlaubstipps:

Bär Bär's WinterBÄRlebniswoche

- 5 Übernachtungen für bis zu 4 Personen in der Ferienwohnung
- Besuch bei Bär Bär's Freunden im Tierfreigehege des Nationalparks Bayerischer Wald
- 1x Familieneintritt längster Baumwipfelpfad der Welt
- eine Pferdekutschfahrt für die ganze Familie (Dauer ca 1 Stunde)
- ein Gutschein für einen Familiennachmittag in der „Like“-Eishalle inkl. Leihschuhe
- exklusives Treffen mit Bär Bär inkl. bärigem Überraschungsgeschenk für die Kinder

ab 429 Euro für 2 Erwachsene und 2 Kinder

WinterBärleben

- 3 Übernachtungen mit Frühstück in einer Pension
- eine geführte Schneeschuhtour inkl. Ausleihe Schneeschuhe
- eine geführte Tour bei Bär Bär's Freunden im Tierfreigehege des Nationalparks Bayerischer Wald
- 1x Eintritt zum weltweit längsten Baumwipfelpfad im Nationalparkzentrum Lusen
- eine 1 l Flasche Bär Bär's B(ä)renpunsch pro Zimmer

ab 155 Euro pro Person

Beide Angebote sind buchbar von Dezember 2023 bis März 2024 (je nach Schneelage).



! Alle Winteraktivitäten
www.grafenau.de/winter



Gipfeltouren
im Schnee,
lustige Schlittenfahrt,
herrlich gespurte
Loipen -
ein Winter
nach Maß



DREI LÄNDER BÄRLEBEN

Die Bärenstadt Grafenau wird eng umschlungen von gleich drei Natur-Schönheiten – dem Nationalpark Bayerischer Wald, der Flusslandschaft Ilz und dem Dreiländereck zu Österreich und Tschechien mit dem Nationalpark Šumava. Dazwischen gibt es jede Menge zu BÄRleben, egal ob auf bayerischer, böhmischer oder österreichischer Seite. Grafenau ist das **BÄRmuda-Dreieck**, in dem Sie einfach mal Abtauchen und vom Alltag nicht gefunden werden können.

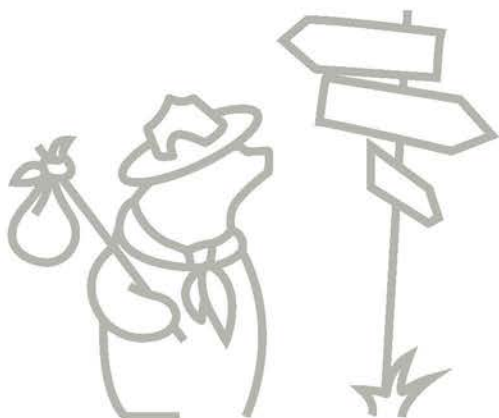
Abtauchen im „BÄRmuda-Dreieck“

- 6 Übernachtungen in der Ferienwohnung (ohne Verpflegung) oder im Landgasthof (mit Frühstück)
- Erlebnistour aus dem Nationalpark-Führungsprogramm nach Wahl
- geführte Wanderung an der Ilz
- Ausflug mit dem Böhmerwaldcourier nach Tschechien (Klattaun oder Pilsen) inklusive Führung und Böhmischem Mittagessen
- Bärtil´s Wander- und Ausflugspaket – je Zimmer/ Wohnung (1 Rucksack mit regionalen Besonderheiten, 1 Bärtil´s Woid-Wanderstock und 1 Brotzeitstuch) sowie Karten- und Informationsmaterial
- buchbar von April bis Ende Oktober

ab 435 Euro für 2 Pers. in der Ferienwohnung

ab 295 Euro pro Person im Landgasthof

Kann auch als 5-Tages-Package gebucht werden.





*Veste Oberhaus
über der
Dreiflüssestadt Passau*



*Die Burg über
Käperské Hory/
Bergreichenstein
- Partnerstadt*



*Silberzeile in
der Partnerstadt
Schärding*

BÄRIGE FESTE & TERMINE

1. Januar: Neujahrsanschießen der Historischen Grafenauer Bürgerwehr

April/Mai: Veranstaltungsreihe „Grafenauer Frühling“ mit Kunst, Kultur, Konzerten

Mitte Mai: Gartenfestival „Grüner Sonntag“

Chr. Himmelfahrt: Hofmarkfest in Haus i. Wald (Mi-So)

ab 1. Freitag im Juli: 6 Tage traditionelles Volksfest mit Festzug, Waidlasonntag und Waidlamarkt

Anfang August: Mittelalterwochenende mit historischen Säumerfest und Säumerzug (am 1. Samstag im August), am Freitag zuvor Säumerlager mit Salzweihe, von Freitag bis Sonntag großes Mittelalterlager im KurErlebnispark BÄREAL

2. Sonntag im August: Großes Kinderbärchenfest im BÄREAL

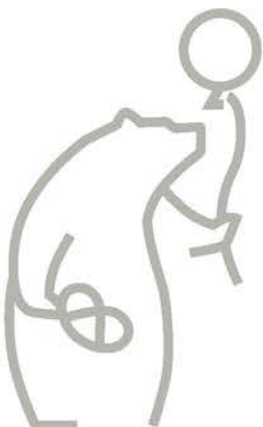
3. Sonntag im September: Kraut- und Rüben-Herbstfest

Mitte Oktober: Kastanien-Sonntag mit Kirchweih-Kirta

Mitte November: Laterndl-Sonntag und Besenreisig-Kirta

3. Advents-Wochenende: Grafenauer Christkindlmarkt

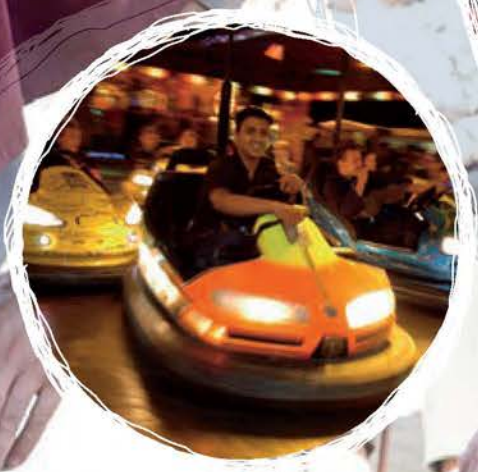
Ganzjährig finden facettenreiche Veranstaltungen für jeden Geschmack statt.



! Aktuelle Veranstaltungen
www.grafenau.de/veranstaltungen



*Feiern Sie mit uns
 Geschichte, Tradition,
 Lebensfreude, Kultur,
 Weihnachten und
 vieles, vieles mehr...*



BÄRLAUCH, BÄRWURZ, BÄRENGOLD...



Die Gastronomiebetriebe in und um Grafenau haben verschiedenste Schmankerl auf ihren Speisekarten: Von Wildgerichten aus heimischer Zucht, über echt bayerische Knödelspezialitäten bis hin zu Schwammerlgerichten oder selbstgemachtem Glaserfleisch gibt es leckere Gaumenfreuden zu entdecken. Außerdem: Jeden Freitag Grünwochenmarkt am Stadtplatz.

Adebar - Cafe, Snacks & Cocktailbar
Kröllstraße 2
Tel.: 08552/9742462
Karte: **E8**

Akropolis
Kröllstraße 6
Tel.: 08552/9746634
akropolis-grafenau.de
Karte: **E8**

Bärenbob Imbiss
Spitalstraße 44
Tel.: 08552/9739999
www.baerenbob.de
Karte: **G7**

Bella Roma Pizzeria Abhol-/Lieferservice
Grüber Str. 23
Tel.: 08552/9739533
Karte: **C7**

Bräustüberl
Elsenthaler Straße 5
Tel.: 08552/408720
Karte: **E7**

China-Town
Freyunger Straße 55
Tel.: 08552/9758582
Karte: **F10**

„Einkehr zur Klebmühle“
Klebmühle 1 u. 3
OT Klebmühle
Tel.: 08552/96010
www.kleblmuehle.de
Karte: **B4**

Eiscenter
Stadtplatz 10
Tel.: 08552/9746086
Karte: **E8**

Ausführliche Informationen finden Sie im Flyer „Grafenau genießen – Gastronomieführer“, erhältlich in der Touristinformation.

Erol´s Döner
Stadtplatz 6
Tel.: 08552/920821
Karte: **E8**

FOX · Cafe · Restaurant
Stadtplatz 3
Tel.: 08552/920377
www.cafe-fox.de
Karte: **E8**

„Zum Jägerstöckl“
Hofmark 3
OT Haus i. Wald
Tel.: 08555/406770
www.bayerwald-ilztalwirt.de
Karte: **D5**

„Zum Knödelweber“
Lichteneck 11
OT Lichteneck
Tel.: 08552/746
www.knoedel-weber.de
Karte: **B5**

Landgasthof Lusenblick
Grüb 17
OT Grüb
Tel.: 08552/96510
www.lusenblick.de
Karte: **B3**

Nicki´s Gleis
Bahnhofplatz 14
Tel.: 08552/9758730
www.nickis-gleis.de
Karte: **E7**

China-Thai Restaurant „Orchidee“
Schärdinger Straße 5
OT Schlag
Tel.: 08552/973866
Karte: **G7**

Peppo - Bar con Cucina
Kröllstraße 3
Tel.: 08552/1259
Karte: **E8**

Landhotel Postwirt
Rosenau 48
OT Rosenau
Tel.: 08552/96450
www.hotel-postwirt.de
Karte: **A5**

Bäckerei Rieger
Stadtplatz 18
Tel.: 08552/6257366
Karte: **E8**

Pizzeria-Ristorante da Roberto
Stadtplatz 2
Tel.: 08552/973127
Karte: **E8**

Pizza-Service Grafenau
Koeppelstraße 12
Tel.: 08552/974646
Karte: **C8**

Schmugglerhof
Harschetsreuth 18
OT Harschetsreuth
Tel.: 08552/4937
www.schmugglerhof.de
Karte: **C3**

Sportpark
Waldweg 22/OT Neudorf
Tel.: 08552/91815
www.sportpark-neudorf.de
Karte: **B/C5**

Gasthaus „Zum Stausee“
Gladiolenweg 10
OT Großarmschlag
Tel.: 08552/1020
Karte: **A1**

s´ Wirtshaus zum Stodbärn
Stadtplatz 4
94481 Grafenau
Tel.: 08552/9745330
www.zum-stodbaern.de
Karte: **E8**

Uli´s Cafe & Biergarten
Promenade 10 im KurErlebnispark BÄREAL /Minigolfanlage
Tel.: 08552/9733849
Karte: **E9**

Landpension Waldesruh
Ebenacker 5
OT Haus i. Wald
Tel.: 08555/8412
www.landpension-waldesruh.de
Karte: **D5**

Waldlerstüberl
Friedhofstraße 10
Tel.: 08552/3933
Karte: **D8**

Zitzlhütte
Elmberg 53 b
OT Elmberg
Tel.: 0172/8757561
www.zitzlhuette.de
Karte: **B4**

PUB - BAR - DISCO

D´Nuss
Elsenthaler Straße 12
Tel.: 0170/2947754
Karte: **E6**

Lois´ Pub Bistro & Lounge
Elsenthaler Straße 10
Tel.: 08552/625846
Karte: **E6**



*Frisch aus der Region
schmeckt's am Besten.
das meint auch
unser Stadtbär.*





GRAFENAU

medvědí město

Grafenau, obec v Národním parku Bavorský les, stojí zcela ve znamení zvířete ze svého znaku – medvěda. Toto fascinující divoké zvíře je úzce s „medvědí městem“ spojeno. Nechte se jím doprovázet k nejkrásnějším místům a akcím, natankujte v přírodě medvědí síly a odpočítejte si s ním.

Jako brána do Národního parku Bavorský les nabízí Grafenau nekonečnou, divokou přírodu v největší souvislé lesnaté oblasti střední Evropy. Při pěších výpravách po stopách medvěda, při návštěvě opravdových medvědů v oboře nebo při četných akcích v souvislosti s vyznamenanou akcí „Da ist der Bär los“ zde návštěvníci najdou vše, čeho srdce žádá.

Těm, kdo hledají odpočinek a rekreaci, nabízí klimatické lázně Grafenau četné relaxační nabídky; pro aktivní dovolenkáře jsou zde rozmanité možnosti, jak se vyřádit: dlouhé procházky po vyznačených stezkách, trasy na nordic walking, vycházející z nově otevřeného přírodního sportovního centra, partička golfu na jednom z nejkrásnějších 18. jamkových hřišť v Německu nebo plavba kánojí napříč vyznamenanou říční krajinou řeky Ilzu.

Přímo v centru leží Lázeňský park „zelené plíce“ města. Tam se můžete procházet, zarybařit si, jezdit na skatu, projít Kneippovy lázně, zahrát minigolf a v létě bruslit nebo hrát metanou. Ve studeném ročním

období přitahuje zimní letovisko nádhernou vyhlídkou na překrásnou krajinu. Rozsáhlá síť upravovaných lyžařských stop, tři lyžařské vleky a zimní hala zvou k zimním radovánkám do Bavorského lesa stejně jako túry na sněžnicích s průvodcem nebo vydatné možnosti procházek po některé z dobře udržovaných zimních stezek.

V dětském ráji Grafenau je k dispozici koupaliště s vlnobitím, na jedné z nejmodernějších bobových drah Evropy nebo při veselých akcích jako jsou cirkusové týdny, rýžování zlata nebo dobrodružné dny se dobře pobaví celá rodina. Díky centrální poloze na rozhraní tří zemí je toto nejstarší město Bavorského lesa také ideálním výchozím bodem pro výlety do trojmezí s Rakouskem a Čechami.

Vydejte se po stopách medvědů a budete nadšeni!





GRAFENAU

the Town of the Bear

Grafenau, the main town of the Bavarian Forest National Park, is synonymous with its emblem, the Bear, which takes centre stage on the town flag. This fascinating wild animal is closely linked to life in the town and greets visitors at Grafenau's many attractions, leisure facilities, events and other occasions. Follow in the Bear's pawprints and allow yourself to be carried away into the boundless wilderness of Germany's first National Park, and around the oldest town in the Bavarian Forest.

Adjacent to the historic centre with its beautiful town square, a whole park has been devoted to the Bear. The newly built BÄREAL offers plenty of space for families: there is a large adventure playground with bear cave, a vast array of climbing equipment and the water paw with Kneipp [hydrotherapy] facility. You will find culture and entertainment in the Bärena area around the Culture Pavilion, in the centre of the park; you can set sail on the Bärta boat, and, after a game of crazy golf, you can relax with a drink in the course's pleasant beer garden. For those of you who prefer a more leisurely pace of life, you will find Bärenliegen [recliners] at the water's edge; you can relax and absorb the soothing smells and sounds of the sensory garden with its flowers and wind chimes. From the BÄREAL the bear-path leads directly to the real bears in the enclosures of the Tierfreigelände [the wild animal sanctuary] of the National Park. Or just around the corner you will find the Bärenwelle [Bear wave], the adventure outdoor pool which is a mere stone's throw away from the Bärena.

Amongst Grafenau's other attractions are the modern summer toboggan run, Bärenbob, with its spectacular sweeping curves, Babalu, an indoor adventure world for children, the Nature Sports Centre, one of the finest 18-hole golf courses in Germany, and the award-winning riverscape of the Ilz. Hiking trails on the local mountains, the Lusen and the Rachel, are a sheer delight to follow, and walkers may also try specially themed extended trails such as the Dreifaltigkeitsweg or the Bärenpfad through the wonderful natural beauty of the area.

The cold winter months transform the town into a winter sport paradise. Impressive views over the magnificent landscape will leave you breathless. An extensive network of prepared cross-country skiing trails, ski lifts and an indoor ice rink invite you to come and have fun and get active in the Bavarian Forest. Some of the other activities you can enjoy in winter include guided snowshoe hikes, long walks on cleared winter hiking trails, hikes with sleds, and feeding wild animals in the winter forest.

And last but not least... Thanks to its central location in the Dreiländereck, Grafenau is an exceptionally well placed starting point for excursions to Austria and the Czech Republic.

Walk in the footsteps of the Bears, and you will be amazed!

BÄREN- STARK NATIONAL PARKCARD

Mit Ihrer persönlichen Gästekarte für den Urlaub in der Nationalparkregion Bayerischer Wald haben Sie viele Vorteile und Vergünstigungen. Ob als Gratis-Fahrkarte in Bus und Bahn, für freien Museumseintritt oder als Bonuskarte in diversen Einrichtungen – die Nationalparkcard hat Mehrwert.

Nutzen Sie den praktischen Pre-Check-In und sichern Sie sich Ihre Urlaubs-Card schon vor der Anreise online als Handyapplikation oder als ausgedruckte Papierkarte, die Sie vom Vermieter bei der Anreise erhalten.



Freie Fahrt mit Ihrer Gästekarte

GUTi ist der niederbayerische Begriff für Bonbon. Für alle Gäste der Nationalparkregion haben wir ein besonderes GUTi – das Gästeservice-Umwelt-Ticket. Integriert in die Nationalpark-Card, bietet es freie Fahrt auf einem Streckennetz von über 1100 Kilometern quer durch den ganzen Bayerischen Wald. In Grafenau ist außerdem der Stadtbus in das GUTi eingebunden, sowie die Waldbahnlinie, die im Stunden-Takt nach Zwiesel und weiter nach Bodenmais zum Arber oder bis zur tschechischen Grenze fährt. Alle Linien können Sie kostenfrei nutzen!

- Nutzung aller Igelbusse, der Waldbahn und Linienbusse im Tarifgebiet des Bayerwald-Tickets
- Nutzung der Winter-Igelbusse und aller Skibusse in der Region
- Nutzung der Ilztalbahn zwischen Freyung und Röhrnbach
- Nutzung der Stadtbusse in Grafenau und Zwiesel

Weitere Informationen unter: www.guti.de

Kultur, Parken, Internet oder Führungen – alles zum Nulltarif

- Eintritt ins Grafenauer Schnupftabak- und Stadtmuseum sowie Bauernmöbelmuseum
- Freies Parken im gesamten Stadtgebiet Grafenau, in Schönberg, Mauth und in Zwieslerwaldhaus (Winter)
- Historische Stadtführungen in Grafenau und Zwiesel
- Kostenlose Kinderprogramme in Grafenau und Zwiesel
- Nutzung des Internet-Terminals und WLAN
- Ausleihe in der Stadtbücherei
- Geführte Wanderungen in Grafenau und Frauenau





50 % Rabatt – hier zahlen Sie nur den halben Preis:

- Erlebnisfreibad Bärenwelle in Grafenau
- Naturbad in Spiegelau, Freibäder in Frauenau und Schönberg
- Zwieseler Erholungsbad ZEB
- Waldmuseum Zwiesel, Unterirdische Gänge in Zwiesel und Naturparkhaus Zwiesel
- Alle Führungen aus dem Nationalpark-Programm

Weitere bärenstarke Sonderpreise:

- Ermäßigung in der Ganzjahres-like“-Eishalle Grafenau
- Ermäßigung bei der Bärenbob Sommerrodelbahn
- Ermäßigung in der Minigolfanlage Grafenau
- 3 Euro Ermäßigung am Baumwipfelpfad Neuschönau
- 3 Euro für Brennerei-Tour-Ticket der Hausbrennerei Penninger Waldkirchen (tel. Voranmeldung notwendig)
- 2 Euro Ermäßigung in der Indoor-Erlebniswelt Babalu
- 2 Euro Ermäßigung im Freilichtmuseum Finsterau
- 2 Euro Ermäßigung in den NaturparkWelten Bayerisch Eisenstein
- 1 Euro beim Eintritt Filmtheater Zwiesel
- 15 % Green-Fee-Ermäßigung im Golfclub am Nationalpark Bayerischer Wald
- Ermäßigung an den Skiliften in Waldhäuser uvm...

- Änderungen vorbehalten -

EXKLUSIV:

aktivCARD Bayerischer Wald

Alles inklusive mit der aktivCard Bayerischer Wald. Einige Gastgeber bieten ihren Gästen mit der aktivCard Bayerischer Wald sehr viele all-inclusive-Leistungen an.

Nutzen Sie die Rodelbahn Bärenbob, das Erlebnisfreibad Bärenwelle oder das Grafenauer Hallenbad, die Minigolfanlage und Ganzjahres-“like“-Eishalle, den Baumwipfelpfad und vieles mehr alles ohne Zusatzkosten bei Buchung bei einer der

Gastgeber mit diesem Logo:



Weitere Informationen unter:
www.aktivcard-bayerischer-wald.de

Grafenau BÄRLI❤ben

Lust auf Grafenau? Verliebt in Grafenau? Dann besuchen Sie doch mal unsere BÄRLieben-Seite auf www.daistderbaerlos.de. Hier finden Sie spaßige Videos rund um unseren BÄRTL Bär, unseren Stadtbären oder können in den Bären-Song „Meister Petz vo Grafenau“ des Rap-Duos „Fichtenkartell“ Reinhören. Wir haben hier für Sie Bärtil´s Urlaubspauschalen und Lieblingsplätze gesammelt und in unseren beiden „Laderl“ finden Sie neben einer Menge Spaß und Abenteuer auch Ihr ganz persönliches Urlaubs-Souvenir. Schauen Sie doch mal rein.



WWW.DAISTDERBAERLOS.DE

Erlebnisse online



Ob Wanderung, Kinderprogramm, Stadttour, Action, Eintritt in eine der vielen Erlebnisreinrichtungen der Region oder Ausflugsfahrt – in Bärtl´s Erlebnis-Laderl findet jeder sein „bäriges“ Urlaubsabenteuer. Einfach durchstöbern und online buchen unter www.daistderbaerlos.de/erlebnis-laderl

- Touren & Wanderungen
- Stadt & Kultur
- Action & Erleben
- Natur & Tiere
- Kunst & Kreativität
- Sport & Spiel
- Tradition & Historie
- Angebote für Kinder
- Kulinarik & Genuss
- Wellness & Gesundheit



Geschenke & Souvenirs

Bärige Urlaubserinnerungen und Geschenke bietet Bärtl´s Souvenir-Laderl mit ausgewählten Artikeln vom exklusiven Woid-Wanderstock mit Bärengravur bis zur bärigen Woidseife aus der Naturseifenmanufaktur, vom Keramik- oder Holzbären bis zum handgemachten Holz-Bärenanhänger und vieles mehr. Im Online-Shop oder auch direkt vor Ort in der Touristinformation Grafenau erhältlich. www.daistderbaerlos.de/souvenir-laderl



BÄRLI ben lohnt sich

Die Bärenstadt Grafenau und unsere BÄRlieben-Gastgeber freuen sich über einen längeren Urlaubsaufenthalt in Grafenau und bedanken sich bei ihren Gästen mit dem exklusiven regionalen BÄRlieben-Packerl jedes Jahr neu.



Das exklusive regionale BÄRlieben-Packerl*

enthält dieses Jahr:

- 2 Grafenauer Bärenzehner im Wert von 20 EUR, einzulösen in allen Geschäften der Grafenauer Werbegemeinschaft und bei Partnerbetrieben
- ein handgefertigtes Brotzeitbrett 1l aus heimischem Holz
- Bärtl´s hausgemachte Leb(ä)r wurst im Glas
- eine Flasche Bärig Alte Reben Bio 0,75 l
- ein MEMORIX – das neue Memospiel mit Maxi und Bärtl für Groß und Klein in 4 verflixten Spielvariationen



Einzelne Artikel können je nach Saison variieren.

* Voraussetzung für den Erhalt des BÄRlieben-Packerl´s

ist ein Mindestaufenthalt von **7 Übernachtungen im Zimmer** bzw. **10 Übernachtungen in einer Ferienwohnung** bei einem der teilnehmenden BÄRlieben-Gastgeber. Sie erhalten das Packerl je Zimmer bzw. je Ferienwohnung (nicht pro Person) nach Ankunft direkt von Ihrem Gastgeber. Die Aktion ist ganzjährig gültig vom 20.12.2023 bis 20.12.2024. Bei vorzeitiger Abreise kann der Wert des Packerls in Höhe von 55 € von Ihrem Gastgeber in Rechnung gestellt werden.

EINFACH BÄRIG unsere BÄRlieben-Gastgeber:

Hotel **Das Reiners**
 Landpension **Waldesruh**
 Gasthaus „**Zum Stausee**“
 Pension-Apparthaus **Tauscher**
 Ferienwohnungen **Mattheishof**
 Ferienappartements **Niedermeier**
 Ferienwohnung **Brunner**
 Ferienwohnung **Eiler**
 Ferienwohnungen **Graf**
 Ferienwohnungen **Wittensöllner**
 Ferienwohnung **Schinabeck-Einberger**
 Ferienwohnungen **Zucker**
 Ferienwohnung **Hartl**
 Ferienwohnung **Hatzinger**
 Ferienwohnung **Schiller**

www.dasreiners.de
www.landpension-waldesruh.de
www.gasthaus-zum-stausee.de
www.pension-tauscher.de
www.mattheishof.de
www.niedermeier-grafenau.com
www.fewobrunner.de
www.ferienwohnung-moosham.de
ferienwohnung-graf-konrad.obsg.de
www.ferienwohnungen-grafenau.com
www.fewo-einberger-grafenau.de
www.ferienwohnungen-zucker.de
www.brigitte-fewo.de
spitzbergweg.de
www.lichteneck.de

Seite 40
 Seite 40
 Seite 42
 Seite 42
 Seite 44
 Seite 45
 Seite 44
 Seite 44
 Seite 45
 Seite 45
 Seite 46
 Seite 46
 Seite 47
 Seite 47
 Seite 48



IHRE GASTGEBER

„Sag niemals, dass etwas schön ist, bevor du nicht den Bayerischen Wald gesehen hast.“

Was Adalbert Stifter einst so treffend formulierte, können Sie selbst hautnah während eines Urlaubs in Grafenau erleben. Die „Waidla“ sind bekannt für Gastfreundschaft und ihr Talent, jeden für den Bayerischen Wald – und Grafenau – zu begeistern.

Ob Ferienwohnung oder -haus: Die liebevoll ausgestatteten Unterkünfte laden zum Wohlfühlen und Verweilen ein. Vom gehobenen Hotelbetrieb, über den familiengeführten Traditionsgasthof, bis hin zur charmanten Pension ist bestimmt auch für Sie die richtige Unterkunft dabei. Lassen Sie sich von Ihrem Gastgebern auch kulinarisch verwöhnen und lernen Sie die typisch regionale Küche und bayerische Schmankerl kennen!

Genießen Sie Ihren Urlaub bei uns!



Klinik 
Am Kurpark &
Haus Sonnenblick

Ihre Klinik für
Mutter-Kind- und
Vater-Kind-Kuren



Reha-Klinik Am Kurpark GmbH & Co. KG

Freyunger Straße 49 · 94481 Grafenau · T 08552 429-0 · info@klinik-kurpark.de

www.klinik-kurpark.de

HOTELS GASTHÖFE PENSIONEN PRIVATZIMMER



H |

LANDHOTEL *Jägerstöckl* im romantischen Ilztal

- neu renovierte Zimmer, verschiedene Kategorien mit Dusche/WC, Sat-TV, Telefon und teilweise Balkon
- reichhaltiges Frühstück!
- deftige Brotzeiten gibt's in unserem Restaurant
- eigene Metzgerei – immer frische Fleisch- und Wurstwaren
- bayerische & internationale Spezialitäten von Ihrem Ilztal-Schmankerlwirt
- Biergarten und Sonnenterrasse
- Hallenbad, Sauna
- Massagen (alle Kassen) im Haus
- idealer Ausgangspunkt für Ilztal-Wanderungen
- Loipennähe

Familien mit Kindern sind bei uns selbstverständlich herzlich willkommen!
Unsere Kinderangebote: Kindermenüs, Spielzimmer und Spielplatz (in der Nähe)



Spar Pauschale:

- 4 Übernachtungen im DZ
- Inkl. Frühstück, Halbpension, 1x Sauna/Solarium
- täglich 1/4 Liter Tischwein

Anreise Sonntag, pro Person

280 €

Karte: D5

Klassifiz.	Betten gesamt	EZ	DZ	MB	S	Ausstattung	Preis/Pers.	Zuschlag EZ	HP
	44	2	14	4	-	Du/WC, teils BK	30-52	5-25	12

Preise je nach Saisonzeit

Kurzaufenthaltszuschlag: 1 Übern. 5 €, bis 3 Übern. 2 € pro Person und Nacht

Landhotel Jägerstöckl, Hofmark 3, 94481 Grafenau/Haus i.Wald
 Tel.: 08555/406770, Fax: 08555/40677222
 info@bayerwald-ilztalwirt.de, www.bayerwald-ilztalwirt.de



HG |

Das Reiner
NATURGENUSS. HEIMAT.

Ein Genusshotel im Bayerischen Wald!

Entdecken Sie bei uns ein neues Gefühl aus Naturgenuss und Heimat. Ein Gefühl, das Sie im ganzen Haus spüren: Mit Elementen aus der Natur, gemütlichen Zimmern und gemeinsamen Erlebnissen. Wir möchten Ihnen überall im Haus und in unserer Umgebung Genussmomente schenken.

Bei uns erhalten Sie Ihre persönliche **aktivCARD Bayerischer Wald** - und zwar kostenlos • Hallenbad mit Sprudelliegen, Bodenblubber, Massagedüsen, Nackenschwamm • Sonnenterrasse mit Liegen zum Entspannen • 24 Std. freie WLAN-Nutzung • NationalparkCard • Fitnessraum • Billard • Kicker • E-Bike-Verleih



Karte: A3

Klassifiz.	Betten gesamt	EZ	DZ	MB	S	Ausstattung	Preis/Pers.	Zuschlag EZ
	60	-	3	-	-	Du/WC	54-62	20
		-	17	6	-	Du/WC, BK	68-78	20
		-	-	-	3	Du/WC, Bk	95-103	

Saisonzeiten: A: 06.01.–25.07.24, 08.09.–20.12.24 B: 26.07–07.09.24 C: 21.12.24–05.01.25

Maria und Markus Reiner GbR, Grüb 20, 94481 Grafenau, Tel.: 08552/96490
Fax: 964944, info@dasreiners.de, www.dasreiners.de



H |

Landgasthof
Lusenblick

Unser Landgasthof befindet sich in ruhiger Lage, 1,5 km vom Stadtkern Grafenau entfernt und verfügt über 17 Betten, drei gemütliche Gaststuben mit Kachelofen sowie einen Wintergarten. Neben unserer Lusenstube (Junior Suite) erwarten Sie vier neu renovierte Komfortzimmer, die alles bieten was Sie sich für einen erholsamen Urlaub wünschen. Die neuen Zimmer sind mit viel Altholz und Eichenvollholzmöbeln im modernen Design ausgestattet und setzen auch im Badezimmer auf regionale Materialien. Entspannen Sie sich nach einem Tag im Bayerischen Wald unter der Regendusche oder genießen Sie den Abend bei einem Glas Wein auf dem Balkon. Für das leibliche Wohl sorgen wir – die Familie Schopf, bereits in dritter Generation. Lassen Sie den Alltag hinter sich und genießen Sie die familiäre Atmosphäre in unserem kleinen Landgasthof. **Wir freuen uns auf Sie!**



Karte: A3

Klassifiz.	Betten gesamt	EZ	DZ	MB	S	Ausstattung	Preis/Pers.	Zuschlag EZ	HP
	17	-	3	-	-	Du/WC/BK	60	5	22
		-	4	-	-	Du/WC/teils BK	80	10	22
		1	-	-	-	Du/WC	47		22
		-	-	-	1	Du/WC, BK	90	10	22

Josef Schopf, Grüb 17, 94481 Grafenau, Tel.: 08552/96510, Fax: 965196
info@lusenblick.de, www.lusenblick.de



G | P | Landpension
Gasthof Waldesruh

Unser Haus liegt sehr ruhig am Waldrand und bietet eine entspannte Atmosphäre. Es verfügt über komfortable und gemütliche Voglauerzimmer, die alle Dusche/WC, Sat-TV und Balkon oder eigener Terrasse verfügen. Wir bieten Ihnen ein reichhaltiges Frühstücksbuffet und abends ein dreigängiges Wahlmenü.

Beste Ausgangspunkt für Wander- und Radwege um unsere idyllische Bayerwaldlandschaft kennen zu lernen.

Parkplatz direkt am Haus. Grillmöglichkeit, Liegewiese.

Kurzaufenthaltszuschlag unter 3 Nächten pro Person und Tag 5 €.



Karte: D5

Klassifiz.	Betten gesamt	EZ	DZ	MB	S	Ausstattung	Preis/Pers.	Zuschlag EZ	HP
	12	-	6	-	-	Du/WC, BK o. TE	44	5	12

Inh. Familie Eibl, Ebenacker 5, 94481 Grafenau/Haus i. Wald. Tel.: 08555/8412
Fax: 08555/406495, landpension@live.de, www.landpension-waldesruh.de



Landhaus Apartments

H | FW |

POSTWIRT

— LANDHOTEL —

Ein herzliches Grüß Gott....

★★★★S

Der Postwirt ist ein familiär geführtes 3-Sterne superior Hotel und ein Wirtshaus mit liebenswerter bayerischer Gastfreundschaft. Unsere Gäste wählen zwischen Pauschalen mit Halbpension oder einer abwechslungsreichen Karte mit saisonalen Produkten aus der Region. Ein Wirtshaus mit richtigem Stammtisch, wo sich auch Einheimische wohlfühlen, ein Biergarten mit Steckerlfischgrill, ein lichtdurchfluteter Wintergarten, eine gut sortierte Vinothek und ein Genussreich für besonders kulinarische Momente – dafür steht unser Familienbetrieb. Und zum Ausklang des Tages ein Verwöhnprogramm im Vitalbereich – klein aber fein, ohne jeglichen Kitsch...

Wir freuen uns auf Sie!

Ihre Familie Beck und all die anderen Postwirtler



Karte: A5



Klassifiz.	Betten gesamt	EZ	DZ	MB	S	Ausstattung	Preis/Pers.	Zuschlag	EZ	HP
***S	60	2	23	3	2	Bad/Du/WC teils BK	ab 85	20		35

Landhotel Postwirt, Familie Beck, Rosenau 48, 94481 Grafenau
Tel.: 08552/96450 info@hotel-postwirt.de, www.hotel-postwirt.de



Karte: A5

Klassifiz.	Anzahl	Typ	qm	Pers.	S	WS	W	Ausstattung	Preis 2 Pers.	w. P.
	1	FW	80	5	2	-	1	Ko, Du/sWC, BK/TE	ab 95	15
	6	FW	40	3-4	1	1	-	Ko, Du/WC, BK/TE	ab 90	15

Ferienappartements Landhotel Postwirt, Klosterweg 8, 94481 Grafenau,
Tel.: 08552/96480, info@appartementhaus-beck.de, www.hotel-postwirt.de

★★★★S
F★★★★

H | FW |



Kleblmühle

LANDHOTEL
WIRTSHHAUS
FERIENWOHNUNGEN
WELLNESS&BEAUTY
WILDGEHEGE
WILDMETZGEREI

Unser familiär geführtes Haus liegt sehr ruhig, im reizvollen Ohetal, ca. 3 km von Grafenau entfernt. Es stehen komfortabel und behaglich eingerichtete Doppelzimmer und Komfort-Doppelzimmer, Appartements Premium und Deluxe sowie Ferienwohnungen mit Flachbild-TV, Telefon, Fön, Radio und Balkon für Sie bereit. In unseren gemütlich-trendig eingerichteten Gasträumen und auf den sonnigen Terrassen genießen Sie unsere bekannt gute à la carte Küche, mit vielen Wildgerichten aus dem eigenen Gehege.

Ihre Kinder können sich frei bewegen und die Natur und Tierwelt an der Ohe entdecken oder sich auf unserem Spielplatz austoben. Attraktiv ist der erweiterte Wellness-Beauty-Bereich mit Erlebnis-dusche, Eisbrunnen, Finnischer Sauna, Altholz-Hütten-Saunarium, Bio-Infrarot-Solesauna, Frischwasser-Whirlwanne, Infrarotkabine, Relax-Ruheraum und Fitnessraum.

Außerdem: extra Terrasse für Hausgäste, Fahrrad-Servicestation, Loipennähe. Bei den Ferienwohnungen und Appartements auf Wunsch Brötchenservice, Frühstücksbuffet inklusive Kaffee-Spezialitäten oder Halbpension.



Karte: A5



Preise (unter Vorbehalt) gelten ab 7 Tagen Aufenthalt;
Kurzaufenthaltszuschlag; Kinderermäßigung je nach Alter

Klassifiz.	Betten gesamt	EZ	DZ	MB	S	Ausstattung	Preis/Pers.	Zuschlag	EZ	HP
***S	49	-	4	5	8	Bad/Du/WC/BK	ab 70	12		27

Klassifiz.	Anzahl	Typ	qm	Pers.	S	WS	W	Ausstattung	Preis 2 Pers.	w. P.
F *****	8	FW	35-75	1-5	1-2	1	1	WK, Du/WC, BK	ab 105-159	a.A.

Manfred Scheichenzuber, Kleblmühle 1 u. 3, 94481 Grafenau,
Tel.: 08552/9601-0, info@kleblmuehle.de, www.kleblmuehle.de



P | FW | Pension/Appartementhaus Tauscher

Sie finden unsere Pension/Appartementhaus in herrlicher, ruhiger Südhanglage, unweit von Stadtzentrum und Kurpark (5 Gehminuten) mit Minigolf, Kneippanlage, Wellenfreibad, schönen Spazierwegen usw.; Mutter-Kind-Klinik (10 Gehminuten). Die Gästezimmer sind, ebenso wie die Appartements, alle mit Dusche und WC, teilweise auch mit Wintergarten ausgestattet. Ein Gäste-Kühlschrank im Aufenthaltsraum steht Ihnen zur Nutzung frei. Reichhaltig gedeckter Frühstückstisch mit Selbstbedienung (auch für die Gäste der Ferienwohnungen möglich). Eigener Parkplatz am Haus. Nichtraucher bevorzugt. Fewos zum Teil mit Kabel-TV, Hand- und Duschtücher incl.

Preise Zimmer ab 4 Übernachtungen, Preise Ferienwohnung ab 5 Übernachtungen Heizkostenzuschlag, Kurzaufenthaltszuschlag



Karte: E9

Klassifiz.	Betten gesamt	EZ	DZ	MB	S	Ausstattung	Preis/Pers.	Zuschlag EZ
	19	1	4	-	-	Du/WC	33	6

Klassifiz.	Anzahl	Typ	qm	Pers.	S	WS	W	Ausstattung	Preis 2 P.	w. P.
	1	FW	52	4	2	-	-	Ko, Du/WC, TE	55	6
	1	FW	52	4	1	1	-	WK, Du/WC, TE	55	6
	1	FW	35	2	1	-	-	Ko, Du/WC	50	-

Renate Tauscher, Stifterstraße 22, 94481 Grafenau, Tel.: 08552/626
info@pension-tauscher.de, www.pension-tauscher.de



G |



„Das Landgasthaus mit bekannt guter Küche!“

– und nur „Glückskinder“ wissen von ihm.

Restaurant mit Blick in den Pferdestall, uriger Biergarten, Ponyreiten. Alle Preise inkl. reichhaltigem Frühstück, kostenlose Parkplätze, kostenloses WLAN, Pool, Indoortrampolin, Tischtennis, Kicker, Spielplatz, Haustiere erlaubt. Mehr auf unserer Homepage!



Karte: C3

Klassifiz.	Betten gesamt	EZ	DZ	MB	S	Ausstattung	Preis/Pers.	Zuschlag EZ
	26	-	5	-	-	Du/WC, TE	35-39	8
		-	-	2	-	Du/WC	32-34	8
		-	-	2	-	Du/WC, TE	30-31	8
		-	1	-	-	Etagendu/-WC	27-30	
		1	6	-	-	Du/WC	43-47	

Saisonzeiten: A: 23.03.24 – 03.11.24, B: 25.12.24 – 06.01.25

Familie Butscher, Harschetsreuth 18, 94481 Grafenau, Tel.: 08552/4937
butscher@schmugglerhof.de, www.schmugglerhof.de



G | Gasthaus „Zum Stausee“

Kleines, gemütliches Gasthaus mit Wirtsgarten. Entfernung zum Stausee 1 km. Einstiegsmöglichkeiten zu den für Sie kostenlos nutzbaren Bus- und Bahnverbindungen in nur ca. 300 m Entfernung, Ausgangspunkt von vielen herrlichen Wanderungen.



Karte: A1

Klassifiz.	Betten gesamt	EZ	DZ	MB	S	Ausstattung	Preis/Pers.	Zuschlag EZ
	8	-	4	-	-	Du/WC	42	14

Familie Stöckl, Gladiolenweg 10, 94481 Grafenau/Großarmschlag
Tel.: 08552/1020, Fax: 08552/2462, gasthaus-stoeckl@t-online.de



P | Pension „Zum Hofgarten“

Zimmer teilweise mit Balkon und Sat-Anschluss. Kinderermäßigung, 10 Gehminuten zur Stadtmitte, Kurpark und Freibad

Kurzaufenthaltszuschlag unter 3 Nächte 5 € pro Person und Tag



Karte: C1

Klassifiz.	Betten gesamt	EZ	DZ	MB	S	Ausstattung	Preis/Pers.	Zuschlag EZ
	19	1	5	2	-	Du/WC, BK	35	8

Stephan Berger, Schärldinger Str. 20–22, 94481 Grafenau/Schlag, Tel.: 08552/3467
info@zum-hofgarten.de, www.zum-hofgarten.de

FERIENWOHNUNGEN FERIENHÄUSER



FW |

Wellnessurlaub für die ganze Familie

Entspannen Sie mit Ihren Lieblingstmenschen in der privaten Wellness-Oase unserer Ferienwohnung Goldstück und genießen Sie die Auszeit in der Landschaft des Bayerischen Waldes. Ihnen stehen exklusiv zur alleinigen Nutzung eine Finnische Sauna, eine Dampfsauna und eine Infrarotkabine, sowie ein beheizter Whirlpool auf der Terrasse zur Verfügung.



Die 179 qm erstrecken sich über 3 moderne Schlafzimmer, 2 davon mit Doppelboxspringbetten und eines mit 2 Einzelbetten für insgesamt 6 Personen, vollausgestatteter Küche, Wohnzimmer, Bad mit WC, Dusche, Badewanne & Bidet, dem Wellnessbereich inklusive Wellnessdusche und separatem WC. Der Außenbereich mit 2 Terrassen und Garten laden zum Sonnen, Grillen, Stockbrotbacken und gemütlichen Beisammensitzen ein. Für die Kleinen (und Großen) stehen Gesellschaftsspiele, SmartTVs inklusive Netflix und Malsachen zur Verfügung. Ein Hochstuhl und Babyreisebett mit Bettzeug befinden sich auch in der Unterkunft.

Bei uns beginnt ihr Urlaub bei der Buchung: Alle Informationen, Ausflugstipps, Restaurantempfehlungen etc. erhalten Sie in Ihrer persönlichen digitalen Gästemappe. Bei Ankunft ist der Whirlpool vorgeheizt, die Betten mit Baumwollbettwäsche frisch bezogen und Hand- sowie Saunatücher liegen bereit. Dank des schlüssellosen Zugangssystems können Sie flexibel und entspannt einchecken und sofort die Seele baumeln lassen.



Karte: B5

Klassifiz.	Anzahl	Typ	qm	Pers.	S	WS	W	Ausstattung	Preis/Wohnung
	1	FW	179	6	3	-	1	Kü, Bad/2xDu/sWC	235

Angelina Manshon, Siedlungstr. 2, 94481 Grafenau, Tel.: 0151/52325714, kontakt@fewo-goldstueck.de, www.fewo-goldstueck.de

Ferienhaus



FW |

★★★★★

Landhaus Laih

In ruhiger Ortsrandlage, einem **parkähnlichen Gartengrundstück** (6.000 m²) liegen die exklusiven Apartments im Ortsteil Großarmschlag, ca. 3 km von Grafenau. Die großzügigen Ferienwohnungen, je ca. 70 m², alle mit Terrasse zur Südseite, bestehen aus 2 Schlafzimmer (Allergiker-Betten und Verdunklungsvorhänge), Wohnzimmer, Einbauküche mit Backofen, Ceranfeld, Spülmaschine, Kühl-Gefrierkombi, Mikrowelle, Kaffeemaschine und Toaster, Wasserkocher, Flur, Dusche/WC mit Fön und Ganzkörperspiegel. Im Landhaus-Stil eingerichtet, komfortable Ausstattung wie SAT-Flachbild-TV, Radio, Funk-Radiowecker, Stereo-Anlage, Safe, kostenloses WLAN, Spiel- und Liegewiese, Grillmöglichkeit, Brötchenservice. Sämtliche Wäsche inklusive, sep. Waschraum mit Waschmaschine, Trockner, Bügeleisen, Wäscheständer. Mehr Informationen unter www.landhaus-laih.de **Kurzaufenthaltszuschlag** unter 7 Übernachtungen



Karte: A2

Klassifiz.	Anzahl	Typ	qm	Pers.	S	WS	W	Ausstattung	Preis 2 Pers. w. P.
F****	2	FW	70	4	2	-	1	Ko, Du/WC, TE	76-98 12

Saisonzeiten siehe Homepage

Familie Laih, Garbenbinderweg 20, 94481 Grafenau/Großarmschlag
Tel.: 08552/2046, Fax: 08552/2137, info@landhaus-laih.de, www.landhaus-laih.de



FB | Ferienhof Aiginger

Urlaub in idyllischer Lage in denkmalgeschütztem liebevoll restaurierten Bauernhof.

Unser Ferienhof liegt im schönen Ilztal unweit des romantischen Wanderweges „Traumpfad Ilz“. Eine Wanderung entlang am Fluss in der artenreichen Natur des Ilztals garantiert Ihnen Ruhe und Erholung. Die 3 Fewos sind im modern ländlichen Stil eingerichtet. Unsere urige Bauernstube mit Kachelofen lädt zu gemütlichem Beisammensein ein. Ideal für Wandergruppen bis zu 12 Pers. Hunde gegen Gebühr auf Anfrage erlaubt. Gerne beraten wir Sie telefonisch. **Kurzaufenthaltszuschlag**



Karte: C3



Klassifiz.	Anzahl	Typ	qm	Pers.	S	WS	W	Ausstattung	Preis 4-5 Pers.
	1	FW	44	4	2	-	-	WK, Du/WC, TE	80
	1	FW	57	4	2	-	-	WK, Du/WC, TE	90
	1	FW	65	4	2	-	1	Ko, Du/WC, TE	95

Liane Aiginger, Nendlnach 29, 94481 Grafenau, Tel.: 08554/35070
ferienhof.aiginger@freenet.de, www.ferienhof-aiginger.de



FW | Augustin Panoramablick

Im Ortsteil Oberhüttensölden, 4 km von Grafenau, in ruhiger Südlage mit wunderschönem Panorama- und Othetalblick, umgeben von Wald und Wiesen, wo Sie Rehe beim Grasens beobachten können, liegen die exklusiven Appartements mit großem Garten. Großzügige, gepflegte Ferienwohnungen mit großem Balkon und großer Terrasse mit hochwertiger komfortabler Ausstattung. Kinderfreundlich, gr. Garten mit Spielplatz, Kaffee-, Toaster, Mikrowelle, Wasserkocher, Geschirrspüler, Bügeleisen, Trockner, Sat-TV, Tel./Internet, Fitnessraum, Safe, Reiten, Kutschenfahrten. Panoramablick von Balkon u. Terrasse siehe kl. Bild.



Karte: C2

Klassifiz.	Anzahl	Typ	qm	Pers.	S	WS	W	Ausstattung	Preis 2 Pers.	w. P.
F****	1	FW	100	4	2	-	2	Kü, Bad/Du/WC, BK	47	5-10
F****	1	FW	60	2	2	-	1	WK, Du/WC, TE	41	5-10

Reinhilde Augustin, Oberhüttensölden 21, 94481 Grafenau, Tel.: 08554/2156
Fax: 9429762, landhaus.augustin@t-online.de, www.landhausaugustin.de



FB | Urlaub auf dem Blöchinger Hof

Genießen Sie bei uns **kostenloses** Urlaubsvergnügen mit allen Angeboten der **aktivCARD** Bayerischer Wald.

Unser Hof liegt ca. 3 km von Grafenau entfernt in ruhiger Einzellage. Beide Ferienwohnungen haben einen großen Balkon zur Südseite, jeweils 2 Schlafzimmer und eine gemütlich eingerichtete Wohnküche mit Sat-TV. Kleinkindausstattung und kostenloses WLAN vorhanden.

Es gibt einen großen Spielplatz, Spielhaus, Blockhaus, Grillplatz und Lagerfeuerstelle. Brötchenservice



Karte: A3



Klassifiz.	Anzahl	Typ	qm	Pers.	S	WS	W	Ausstattung	Preis 2 Pers.	w. P.
F***	1	FW	60	5	2	-	-	WK, Du/WC, BK	54-56	8-12
F***	1	FW	75	5	2	-	-	WK, Bad/Du/WC, BK	56-58	8-12

Familie Blöchinger, Reismühle 7, 94481 Grafenau, Tel.: 08552/1365, Fax: 1365
helmut.bloechinger@t-online.de, www.haflingerhof-urlaub.de



URLAUB AUF DEM MATTHEISHOF

FB | Habt Ihr Lust, eure schönsten Wochen bei uns zu verbringen?

Dann geht's los, denn Langeweile kommt auf unserem Bauernhof bestimmt keine auf. Ein Blick in den großen Kuhstall mit Melkroboter, das Streicheln der Ziegen oder eines jungen Kälchens, Mithelfen beim Füttern oder eine Fahrt auf dem Traktor – das sind unvergessliche Urlaubserlebnisse für Jung und Alt. Der Mattheishof liegt ideal für einen erlebnisreichen Urlaub nur 1 km vom Stadtzentrum Grafenau entfernt. Die Ferienwohnungen sind gemütlich im ländl. Stil ausgestattet. Schöner Garten mit Sitzplätzen und Spielplatz, Spielscheune, gr. überdachte und beheizbare Terrasse.



Karte: C1

Klassifiz.	Anzahl	Typ	qm	Pers.	S	WS	W	Ausstattung	Preis 2 Pers.	w. P.
F****	1	FW	75	4	2	-	1	WK, Du/WC, TE	60-65	5-10
F***	1	FW	65	4	2	-	1	Kü, Bad/Du/sWC, TE	60-65	5-10

Familie Braumandl, Schlag 33, 94481 Grafenau, Tel.: 08552/920880
info@mattheishof.de, www.mattheishof.de



FW | Ferienwohnung Brunner

Durchatmen höchstgelegene in Bärnstein, 2 km vor Grafenau **an den schönsten Tagen im Jahr – Ihrem Urlaub**



Neue 80 m² Nichtraucherwohnung in exponierter ruhiger und naturnaher Lage. Herrlicher Blick vom großen Balkon auf Rehe am Waldrand und bis ins Gebirge, erholsame Ruhe vom Alltag. Privatstraße, gratis Stadtbusanbindung, eigener Honig. Vollausgestattete Küche, Wohnzimmer mit Sat-TV, 2 Schlafzimmer, Bad mit Wellness-Dusche und WC, 18 m² möblierter Balkon, großer Garten mit Sitzgruppe, Liegen und Grill, Spielsachen für Kinder, WLAN. **Kurzübernachtungs-Zuschlag < 4 N**



Karte: B2



Klassifiz.	Anzahl	Typ	qm	Pers.	S	WS	W	Ausstattung	Preis 2 Pers.	w. P.
F****	1	FW	80	4	2	-	1	Kü, Du/WC, BK	55	10

Cornelia Brunner, Birkenweg 13, 94481 Grafenau, Tel.: 08552/974151
cabrunner@online.de, www.fewobrunner.de



FW | Ferienwohnung Eiler

Neu renovierte, helle Dachgeschosswohnung mit vielen Spielsachen in der Wohnung und im Garten. Großes Klettergerüst mit Rutsche, Sandkasten und verschiedene Schaukeln. Komplette ausgestattete Küche mit Geschirrspüler, Kühlschrank mit Gefrierfach, Herd, Backofen, Mikrowelle, etc.

Rund um Moosham gibt es viele Wander- und Spazierwege. Kurze Anreisewege zum Nationalpark Bayerischer Wald, Lusen, Rachel und Buchberger Leite.

Bettwäsche, Handtücher, Geschirrtücher kostenlos.

Mindestaufenthalt: 6 Übernachtungen



Karte: C3

Klassifiz.	Anzahl	Typ	qm	Pers.	S	WS	W	Ausstattung	Preis 2 Pers.	w. P.
	1	FW	70	5	2	-	1	Kü, Du/WC, BK	50	10

Cornelia Eiler, Moosham 12, 94481 Grafenau, Tel.: 0151/16532769
cornelia.eiler@gmx.de, www.ferienwohnung-moosham.de



FW |

Ferienwohnung für Zwei am Kurpark

Niedermeier

★★★★

Ferienappartements

Unser Haus befindet sich direkt am Kurpark, zentral und doch sehr ruhig gelegen. Sie wohnen in gemütlich und stilvoll eingerichteten Nichtraucher-Appartements mitten im Grünen. In wenigen Minuten erreichen Sie zu Fuß den Stadtplatz von Grafenau und viele Freizeiteinrichtungen wie Wellenfreibad, Hallenbad, Tennisplatz und -halle, Minigolf sowie eine Halle zum Eislaufen und Eisstockschießen. Von Ihrem Ferienappartement aus starten viele Wanderwege und Radtouren. Nicht weit entfernt erwarten Sie gespürte Loipen sowie der 18-Loch Golfplatz am Nationalpark Bayer. Wald (Greenfee-Ermäßigung). NEU: weltlängster Baumwipfelpfad (6 km). Außerdem: Espressomaschine, Spülmaschine, großer Flachbildschirm, WLAN kostenlos, Waschmaschine und Bügelmöglichkeit, Garage auf Anfrage, NEU: E-Ladestation. **Kurzaufenthaltszuschlag**



Karte: E8

Klassifiz.	Anzahl	Typ	qm	Pers.	S	WS	W	Ausstattung	Preis 2 Pers.
	3	FW	30	2	-	1	-	Ko, Bad/WC, BK	58
	3	FW	50	2	1	1	1	Ko, Bad o. Du/WC, BK o. TE	63

Andrea und Max Niedermeier, Venusberg 9, 94481 Grafenau, Tel.: 08552/408890
 Fax: 4088915, niedermeier-grafenau@t-online.de, www.niedermeier-grafenau.com



FW |

Aufatmen, ausruhen, entspannen und Kraft tanken.

Zwei liebevoll eingerichtete Ferienwohnungen mitten in einer einmaligen Naturlandschaft lassen keine Wünsche offen.



Ferienwohnung Graf Konrad

Unser Haus ist der ideale Ausgangspunkt zu jeder Jahreszeit. Ob Wandern, Nordic Walking, Biken oder Langlaufen, der Start in einen erholsamen Urlaub beginnt direkt vor dem Haus. Die Wohnung Rachel bietet bis zu 6 Pers. auf 112 m² eine hochwertig ausgest. Küche, 3 Schlafzi., 2 Badezi., gemütl. Wohnzi. mit Kachelofen und sonnige Balkone. Die Wohnung Lusen mit 44 m² verfügt über ein Schlafzi., komplett ausgest. Wohnküche, Badezimmer und schöne Terrasse. Großer Garten, Parkplatz und kostenloses WLAN.



Karte: A5

Klassifiz.	Anzahl	Typ	qm	Pers.	S	WS	W	Ausstattung	Preis	w. P.
F****	1	FW	112	6	3	-	1	Kü, Bad/Du/WC, BK	90 (4 P.)	7,50
F****	1	FW	44	2	1	-	-	WK, Du/WC, TE	45 (2 P.)	5

Konrad Graf, Klosterweg 14, 94481 Grafenau/Rosenau, Tel.: 08552/3147
 graf_konrad@t-online.de, https://ferienwohnung-graf-konrad.obs.gd



FW | Ferienwohnungen Sachsenblick

Zwei Wohlfühl-Fewos in einem Haus, in sehr ruhiger Lage, direkt in der Stadt Grafenau, 5 Gehminuten zum Zentrum und herrlichem Blick zum Hohen Sachsen. Sie sind mit viel Liebe zum Detail neu und hochwertig ausgestattet. Die „Fewo 1“ mit 74 qm im OG mit Gartenanteil, „Fewo 2“ im Erdgeschoß mit 85 qm und großer Terrasse. Beide Wohnungen haben 2 Schlafräume und bieten Platz für 1-4 Personen. Parkplätze sind kostenlos vor dem Haus. WLAN ist kostenlos.

Mindestaufenthalt 3 Nächte
 Preise gelten ab 5 ÜN.



Karte: D6



Klassifiz.	Anzahl	Typ	qm	Pers.	S	WS	W	Ausstattung	Preis 2 Pers.	w. P.
F****	1	FW	74	4	2	-	1	Kü, Bad/Du/sWC	98	30/20
F****	1	FW	85	4	2	-	1	Kü, Bad/Du/sWC	108	30/20

Sieglinde und Hans Pendleder, Gunterstraße 7, 94481 Grafenau,
 Tel.: 08552/2895 oder 0157/35512073, sh.pendleder@gmx.de



FW | Ferienwohnung Schrank

2 Ferienwohnungen je 80 m² mit 2 Schlafräumen, OG 3 Personen, UG 4 Personen. Liege oder Kinderbett könnte dazu gestellt werden. Appartement 32 m², 2 Personen.

Bett- und Handtücher werden gestellt, Brötchenservice möglich, Gartenmöbel und Grill vorhanden. Waschmaschine, Spülmaschine, Mikrowelle, kostenloses WLAN, Kaminofen, Holz wird gestellt, kinderfreundlich. Kinderbett oder Liege möglich. Spielplatz in der Nähe.

Im Winter Heizkostenzuschlag 5 €/Tag.



Karte: D3

Klassifiz.	Anzahl	Typ	qm	Pers.	S	WS	W	Ausstattung	Preis 2 Pers.	w. P.
	1	FW	80	4	2	-	1	WK, Bad/Du/WC, BK	45-50	2
	1	FW	32	2	1	1	-	Kü, Bad/Du/WC	30	-
	1	FW	80	3	2	-	1	Kü, Bad/Du/WC, BK	45-50	-

Christa Schrank, Furth 67, 94481 Grafenau, Tel.: 08555/1373, Fax: 08555/1373
 info@ferienhaus-im-bayerwald.de, www.ferienhaus-im-bayerwald.de



FW | Ferienwohnungen Wittensöllner

5 km von Grafenau entfernt. Ruhige und sonnige Lage (Südwestseite) am Waldrand mit schöner Aussicht. Kein Durchgangsverkehr. Schöne Wanderwege führen am Haus vorbei. 2 Ferienw. mit 1 bzw. 2 Schlafräumen, voll ausgestatteter Küche, SAT-TV, Polstergarnitur, Radio, Internet, Telefon, Balkon sowie Bad mit Dusche/WC. WLAN. Kinderfreundlich, Sandkasten und Schaukel im Garten. Waschgelegenheit. Garten mit überdachter Terrasse, Gartenmöbeln und Liegen vorhanden. Kinder unter 3 Jahre frei. Beide Wohnungen m. Spülmaschine, Mikrowelle und Gefrierschrank ausgestattet. **Mindestaufenthalt 4 Nächte.**



Karte: C4

Klassifiz.	Anzahl	Typ	qm	Pers.	S	WS	W	Ausstattung	Preis 2 Pers.	w. P.
F****	1	FW	28	2	1	-	-	WK, Du/WC, BK/TE	35	
F****	1	FW	70	4	2	-	1	Kü, Du/WC, BK/TE	45	5-10

Alexandra Himpsl, Seiboldenreuth 9, 94481 Grafenau, Tel.: 08552/3551 o. 625616
 info@ferienwohnungen-grafenau.com, www.ferienwohnungen-grafenau.com



FW | Ferienwohnungen Zucker

Zwei Wohnungen in zentraler, ruhiger Lage für 2-4 Pers., komfortabel ausgestattet, unweit des neu gestalteten Kurparks mit Einrichtungen für jung und alt. Bahnhof, Bushaltestelle, Hallenbad und Touristinformatio jeweils in ca. 5 Gehminuten erreichbar. Balkon bzw. Terrasse an der Wohnung sind überdacht und möbliert. Grillplatz frei verfügbar, ebenso der Kinderspielplatz. Parken im überdachten Carport am Haus, WLAN, Bettwäsche, Hand- und Duschtücher sowie Tischwäsche kostenlos. Hunde unter Vorbehalt auf Anfrage! **Kurzaufenthaltszuschlag** unter 4 Nächte 20 €.



Karte: D8

Klassifiz.	Anzahl	Typ	qm	Pers.	S	WS	W	Ausstattung	Preis 2 Pers.	w. P.
F***	1	FW	65	4	2	-	1	Kü, Du/WC, BK	60	10
	1	FW	60	2	1	-	1	Kü, Du/WC, TE	60	

Marianne Zucker, Graben 16, 94481 Grafenau, Tel.: 08552/920449
marianne.zucker@t-online.de, www.ferienwohnungen-zucker.de



FH | Ruhe.haus

Das haustierfreundliche 4** Sterne Ferienhaus in seltener Alleinlage!**
Voll ausgestattete Küche. WLAN im ganzen Haus. Zwei Schlafzimmer, eines mit Doppelbett, das zweite mit 2 Stockbetten und Schlafcouch. Wohnzimmer mit TV und XBOX. Badezimmer mit Dusche und Wanne, Waschmaschine und Trockner. Massivholz sorgt für eine gemütliche Atmosphäre. Die Alleinlage bringt eine unglaubliche Ruhe.



Karte: C3

Klassifiz.	Anzahl	Typ	qm	Pers.	S	WS	W	Ausstattung	Preis 2 Pers.	w. P.
	1	FH	100	4	2	-	2	Kü, Du/Bad/sWC, TE	140	30

Ulrich Beckert, Schlageröd 11, 94481 Grafenau, Tel.: 0170/4306364
kontakt@ruhe.haus, https://ruhe.haus



FB | Ohetal Ferienhof Dichtl

Unser Bauernhof liegt 4 km von Grafenau entfernt. Der angrenzende Sport- und Spielplatz lässt Kinderherzen höher schlagen. Tierisch gut wird 's abends, wenn die Kinder im Stall zupacken. Auch das Mitfahren auf dem Traktor darf nicht fehlen. Reiten und Kutschenfahrt ist möglich. WLAN in jeder Fewo, Nichtraucher-Objekt, Fahrradraum nicht abschließbar



Karte: C2

Klassifiz.	Anzahl	Typ	qm	Pers.	S	WS	W	Ausstattung	Preis 4 Pers.	w. P.
	1	FW	50	4	2	-	-	WK, Bad/Du/WC, BK	55	-
	1	FW	60	5	2	-	-	WK, Bad/Du/WC, BK	60	5
	1	FW	80	7	4	-	1	Kü, 2x Du/WC	65	5

Renate Dichtl, Oberhüttensölden 34, 94481 Grafenau, Tel.: 08554/552
Fax: 942559, josefdichtl@t-online.de, www.ohetal-ferienhof-dichtl.de



FW | Haus am Waldrand

Gemütlich eingerichtete Ferienwohnung mit sep. Eingang und großem sonnigen Balkon. Garten mit Grillplatz. Wanderwege, Langlauf und Ausflugsziele in naher Umgebung. Bio-Gemüse kostenlos. WLAN kostenlos.

Mindestaufenthalt 3 Übernachtungen. **Kurzaufenthaltszuschlag** bei 3 Übernachtungen 5 € je Nacht/Person. Von Okt. - März Heizkosten-Zuschlag 5 € je Nacht



Karte: C2

Klassifiz.	Anzahl	Typ	qm	Pers.	S	WS	W	Ausstattung	Preis 2 Pers.
	1	FW	35	2	-	1	-	Kü, Du/WC, BK	49

Annemarie Augustin, Unterhüttensölden 51, 94481 Grafenau, Tel.: 08554/35136
fewo.augustin@online.de, www.haus-am-waldrand.info



FW | Ferienwohnung am Altenstein

Helle freundliche Fewo mit Süd- und Ostterrasse, Wintergarten, ruhige Lage, sep. Eingang, Wohnküche, Essecke, Kfz-Stellplatz, Gartenhaus für Fahrräder und Ski. Überwiegend barrierefrei, WLAN, Bus und Bahn 200 m, Rad- und Wanderwege direkt ab Haus, Loipe 3 km entfernt. Grafenau 4 km mit Freibad, Kurpark, Minigolf. **Kurzzeitzuschlag** für 2 UN 5 € je Nacht



Karte: A1

Klassifiz.	Anzahl	Typ	qm	Pers.	S	WS	W	Ausstattung	Preis 2 Pers.
F****	1	FW	42	2	1	-	-	WK, Du/WC, TE	45-55

Saisonzeiten: A: 01.05. - 30.09., B: 01.10. - 30.04.

Monika Czernoch, Altenstein 2, 94481 Grafenau/Großarmschlag, Tel.: 08552/4922,
0151/54311917, mczernoch@t-online.de, ferienwohnung-am-altenstein.jimdo.com



FW | Appartement Sandsteig 1

Charmantes Ferien-Appartement mit eigenem Hauseingang im ehemaligen Gemeindehaus von Schlag. Bahnhof/Stadtzentrum, Grafenau, Kurpark und Freibad in wenigen Gehminuten erreichbar. Hochwertig und individuell eingerichtet. Voll ausgestattete gemütliche Wohnküche mit Wasch- und Spülmaschine. Baby- und Kinderbett auf Anfrage.



Karte: C2

Klassifiz.	Anzahl	Typ	qm	Pers.	S	WS	W	Ausstattung	Preis 2 Pers.	w. P.
	1	FW	45	3	-	1	-	WK, Du/WC	60-70	10

Maria und Hans-Joachim Blach, Sandsteig 1, 94481 Grafenau, Tel. 0176/99569552
mariablach@sandsteig-grafenau.de, www.sandsteig-grafenau.de



FW | Ferienwohnung Einberger-Schinabeck

Kinderermäßigung auf Anfrage. aktivCARD **Kurzaufenthaltszuschlag** bis 2 Nächte 15 € pro Nacht



Karte: A5

Klassifiz.	Anzahl	Typ	qm	Pers.	S	WS	W	Ausstattung	Preis 2 Pers.	w. P.
	1	FW	65	6	1	1	-	WK, Bad/WC, TE	49-54	9

Saisonzeiten: A: 01.04. - 30.09., B: 01.10. - 31.03.

Maria Einberger-Schinabeck, Rainacker 1, 94481 Grafenau, Tel.: 08552/975434
oder 0171/7977354, gerd.einberger@t-online.de, www.fewo-einberger-grafenau.de



FW | Ferienwohnung Faltermeier

In unserem Gästehaus befindet sich eine gut eingerichtete kleine Wohnung sowie ein gemütliches Appartement mit Balkon und schöner Aussicht. Bettwäsche und Handtücher werden gestellt; Kabel-TV, Kurpark, Freibad Bärenwelle sowie Stadtzentrum sind zu Fuß gut erreichbar. Großer Garten, Parkplatz, Bushaltestelle in der Nähe. **Heizkostenzuschlag**; ab 3 Nächte buchbar



Karte: B5

Klassifiz.	Anzahl	Typ	qm	Pers.	S	WS	W	Ausstattung	Preis 2 Pers.	w. P.
	1	FW	34	3	1	-	-	WK, Du/WC	36	10
	1	FW	40	2	-	1	-	Ko, Du/WC, BK	39	

Elisabeth Faltermeier, Siedlungstraße 10, 94481 Grafenau, Tel.: 08552/2140



FW | Ferienwohnung Hartl

Unser Haus liegt in sehr ruhiger Lage am Ende einer Sackgasse (kein Durchgangsverkehr) und nahe Waldrand, trotzdem zentrumsnah (15 Gehminuten zum Stadtplatz). Die gemütliche Wohnung bietet eine vollausgestattete Küche mit Essecke im ländlichen Stil, 1 Wohnzimmer, 1 Schlafzimmer, Du/WC sowie Sonnenplatz und Pkw-Stellplatz vor der Feho; zusätzlich einen überdachten Freisitz. Sauna im Haus.



Karte: D1

Klassifiz.	Anzahl	Typ	qm	Pers.	S	WS	W	Ausstattung	Preis 2 Pers.
F****	1	FW	55	2	1	-	1	WK, Du/WC, TE	35-40

Brigitte Hartl, Schwedensteig 20, 94481 Grafenau/Schlag, Tel.: 08552/1768 Fax: 08552/920097, fxhartl@diewellys.de, www.brigitte-fewo.de



FW | Ferienwohnung Hatzinger

Gemütliche Feho am Ortsrand von Grafenau, ruhige Waldrandlage. Das Stadtzentrum und der Kurpark mit Wellenfreibad sind ca. 10 Gehminuten entfernt. Wandermöglichkeiten ab Haustür. Kostenloses WLAN. Separater Eingang mit großzügigem Wintergarten. Liegewiese und Sonnenterrasse mit uneinsehbarem Garten. **Kurzaufenthaltszuschlag**



Karte: D10

Klassifiz.	Anzahl	Typ	qm	Pers.	S	WS	W	Ausstattung	Preis 2 Pers.	w. P.
	1	FW	70	2	1	-	1	Kü, Bad/Du/WC, TE	58	10

Ingeborg Hatzinger, Spitzbergweg 6, 94481 Grafenau, Tel.: 08552/1377 oder 0151/56245016, spitzbergweg@gmx.de, spitzbergweg.de



FB | Urlaub auf dem Lehner-Hof

Ein Bauernhof wie aus dem Bilderbuch: Kuh, Esel, Laufenten und weitere Tiere lassen Kinderherzen höher schlagen. Abgeschlossener Innenhof zum Spielen; Bauerngarten; Gartenhaus mit überdachtem Freisitz; 2 gemütliche Fehos mit eigenem Balkon oder Terrasse; WLAN; in wenigen Gehmin. erreichbar: Stadtmitte, Wald, Kurpark, Freibad. **Aufpreis** unter 7 Tagen.



Karte: C2

Klassifiz.	Anzahl	Typ	qm	Pers.	S	WS	W	Ausstattung	Preis 2 Pers.	w. P.
F****	1	FW	75	4	2	-	1	Kü, Du/WC, BK	65-74	5-12,50
F****	1	FW	60	3	2	-	-	WK, Du/WC, TE	60-69	5-12,50

Fam. Lehner-Bumann, Schlag 37, 94481 Grafenau, Tel.: 08552/1432 Fax: 921133 info@lehner-hof.de, www.lehner-hof.de



FH | Ferienhaus Vogelthenne 42

Freistehendes Haus am Rand einer ruhigen Ferienanlage mit Landhausmöbeln, Kaminofen, Garten mit Terrasse und Wiese, Blick ins Ilztal, kinderfreundlich. Mindestaufenthalt 7 Tage, keine Haustiere. Mehr Informationen auf der Homepage www.ferienhaus-nienaber-grafenau.obsg.de **Adresse Ferienhaus:** Vogelthenne 42/ Haus i. Wald, 94481 Grafenau



Karte: D4

Klassifiz.	Anzahl	Typ	qm	Pers.	S	WS	W	Ausstattung	Preis 2 Pers.	w. P.
F****	1	FH	80	4	2	-	1	Kü, Du/WC, TE	95-110	10

Nienaber Ulrich, Wolftratshauer Str. 78, 82049 Pullach gudrun.nienaber@web.de, www.ferienhaus-nienaber-grafenau.obsg.de



FB | Am Peterhof

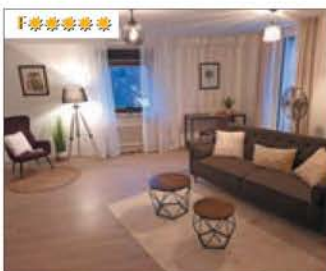
Lassen Sie es sich wieder einmal so richtig gut gehen, denn es sind die kleinen Freuden, die Details am Rande, die Gesten der Freundschaft und die besondere Gastfreundschaft, die Sie bei uns erwartet. **Wir freuen uns auf Sie!**



Karte: C3

Klassifiz.	Anzahl	Typ	qm	Pers.	S	WS	W	Ausstattung	Preis Wohneinheit
	1	FW	100	5	2	-	1	Kü, Du/sWC, BK	198-215
	1	FW	70	4	2	-	1	Kü, Du/sWC, BK	156
	1	FW	70	4	2	-	1	Kü, Du/sWC, BK	151
	1	FW	50	3	1	-	1	WK, Du/WC	115-130

Markus und Sonja Peter, Liebersberg 47, 94481 Grafenau, Tel.: 08552/9744547 info@am-peterhof.de, www.am-peterhof.de



FW | Parkside Appartement

Verbringen Sie Ihre Urlaubstage in einer komfortablen, sonnigen und komplett sanierten Dachgeschoß-Wohnung mitten in Grafenau. Direkt am Kurpark gelegen, nur wenige Schritte vom Stadtzentrum entfernt, bietet das kleine alte Stadthaus ein einzigartiges Flair. Die eigens für die Wohnung eingebaute Dachterrasse ergänzt die Wohlfühl-Atmosphäre perfekt. Entfernung zur Waldbahn 500m.



Karte: E8

Klassifiz.	Anzahl	Typ	qm	Pers.	S	WS	W	Ausstattung	Preis 2 Pers.	w. P.
F*****	1	FW	70	4	2	-	1	WK, Du/WC, TE	110-125	15

Andreas Piller, Rathausgasse 5, 94481 Grafenau, Tel.: 08552/920289 kontakt@parkside-appartement.de, www.parkside-appartement.de



FW | Ferienwohnung Pinker

In ruhiger sonniger Lage, 2 km vor der Stadt Grafenau, mit herrlichem Ausblick. Die 70 m² große Wohnung mit Balkon ist ausgestattet mit SAT-TV, Spülmaschine, Mikrowelle, Bett- und Tischwäsche. Garage, Liegewiese und Stadtbusanbindung.

Mindestaufenthalt 5 Tage



Karte: B2

Klassifiz.	Anzahl	Typ	qm	Pers.	S	WS	W	Ausstattung	Preis 2 Pers.	w. P.
	1	FW	70	2	1	1	-	Kü, Bad/Du/WC, BK	45-50	10

Saisonzeiten: A: 01.04. - 31.10., B: 01.11. - 31.03.

Elisabeth Pinker, Birkenweg 11, 94481 Grafenau/Bärnstein, Tel.: 08552/2221 ferienwohnung-pinker@t-online.de, www.ferienwohnung-pinker.de



FW | Ferienwohnung Quednau



Kinderfreundlich, ruhige Lage, herrliche Aussicht, Küche kompl. ausg., 130m² neu renoviert, 3SZ, HWR, großes Esszimmer, Kamin, kompl. neue Möbel bis 8 Pers. kein Problem mehr nach Absprache, Bettwäsche/Handtücher vorhanden, Kamin, SatTV, Netflix etc., AlexaBox, Wintergarten z. Entspannen, kurze Wege zur City, Kostenloses WLAN



Karte: D1

Klassifiz.	Anzahl	Typ	qm	Pers.	S	WS	W	Ausstattung	Preis 4 Pers.	w. P.
	1	FW	130	8	3	1	-	Kü, Bad/Du/WC, TE	115	15

Ferienwohnung Quednau, Zum Brudersbrunn 25, 94481 Grafenau
Tel.: 08552/7769084, fewo-quednau@mail.de



FH | Rustikales Landhaus

Eigenes Haus im Urlaub!
Denkmalgeschützter Altbau, stilgerecht renoviert und möbliert. Urmütliche Atmosphäre durch individuell ansprechende Einrichtung. Wohnstube mit Kachelofen. Küche separat mit Essplatz. Doppelschlafzimmer, Einzelzimmer. Bad, Dusche, extra WC, Garten mit Sitzgruppe und Parkplatz. **Kurzzeitzuschlag bis 4 Tage.**



Karte: C5

Klassifiz.	Anzahl	Typ	qm	Pers.	S	WS	W	Ausstattung	Preis 2 Pers.	w. P.
	1	FH	80	3	2	-	1	Kü, Bad/Du/sWC, TE	100	30

Maria Rötzer, Neudorf 29, 94481 Grafenau, Tel.: 08552/1751 (abends)
alexis.68@gmx.de



FW | Ferienwohnung Schiller

Ruhige Ferienwohnung am Stadtrand mit herrlichem Berg- und Stadtblick und überdachten Balkon. Garten mit Freisitz, Grill, Tischtennis. Kinderermäßigung. Tisch-/Toilettenwäsche u. WLAN kostenlos. Großer Flachbildschirm, gut ausgestattete Küche mit Spülmaschine, E-Herd/Ceranfeld, Mikrowelle. Nur wenige Minuten zu Freibad, Loipe, Rodelbahn, Kurpark und Babalu.



Karte: B5

Klassifiz.	Anzahl	Typ	qm	Pers.	S	WS	W	Ausstattung	Preis 2 Pers.	w. P.
F****	1	FW	65	4	2	-	1	Kü, Du/WC, BK	48	6

Evi Schiller, Siedlungstraße 29, 94481 Grafenau/Lichteneck, Tel.: 08552/2963
schiller@lichteneck.de, www.lichteneck.de



FW | Ferienwohnung Stecher

Ruhig gelegene Fewo mit Liebe zum Detail. Wohnzimmer mit Essplatz, Stereo-Digital-Radio, SAT-TV. Komplett ausgestattete Küche (Spülmaschine, E-Herd/Ceranfeld, Gefrierkombi, Mikrowelle). 2 Schlafzimmer, Bad/Dusche/WC, 2 Waschbecken. WLAN. Kinder-Reisebett/Hochstuhl vorh. Wäsche wird gestellt. Kurpark mit Spielplatz, Freibad, Funpark Babalu sowie Stadtzentrum in wenigen Gehminuten erreichbar.



Karte: B5

Klassifiz.	Anzahl	Typ	qm	Pers.	S	WS	W	Ausstattung	Preis 2 Pers.	w. P.
F****	1	FW	75	4	2	-	1	Kü, Bad/Du/WC, TE	60	10

Ingeburg Stecher, Bergstraße 22, 94481 Grafenau/Lichteneck, Tel.: 08552/1685
Fax: 08552/9758726, inge.stecher@gmx.de, www.fewo-stecher.de



FH | Ferienhaus Summerer

Ruhiges Ferienhaus mit komplett ausgestatteter Küche mit Spülmaschine und großer Südtterasse, ideal zum Grillen und Entspannen. Der Kachelofen sorgt für wohlige und gemütliche Atmosphäre.

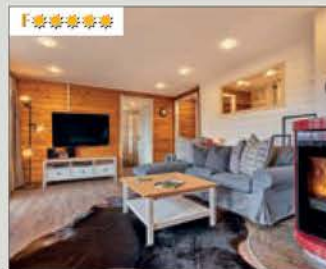
Bettwäsche und Handtücher sind selbst mitzubringen.
Mindestaufenthalt 3 Nächte.



Karte: D5

Klassifiz.	Anzahl	Typ	qm	Pers.	S	WS	W	Ausstattung	Preis 2 Pers.	w. P.
	1	FH	75	4	2	-	1	Kü, Du/WC, TE	auf Anfrage	

Armin Summerer, Gaulhofer Str. 27, 90455 Nürnberg, Tel.: 0171/2461888
armin.summerer@gmx.de



FH | Place 2 be

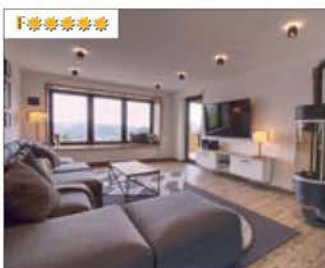
Zur Ruhe kommen im neu renoviertem Ferienhaus.
Der offene Schvedenofen sorgt für gemütliche Atmosphäre. Voll ausgestattet. Große Südtterasse mit unverbaulichem Fernblick. Bettwäsche und Handtücher sind vorhanden. Perfekter Ausgangspunkt für Ausflüge. Küche mit E-Herd, Spülmaschine, Toaster, Kaffeemaschine und Wasserkocher.



Karte: D4

Klassifiz.	Anzahl	Typ	qm	Pers.	S	WS	W	Ausstattung	Preis 2 Pers.	w. P.
F*****	1	FH	71	5	2	-	2	Kü, Bad/Du/WC, TE	140	20

Martin Uhrmann, Vogelhenne 2b, 94481 Grafenau, Tel.: 0151/25287223
info@place2be.bayern, www.place2be.bayern



FH | Place 4 you

Neu renoviertes, sehr modernes Haus zur Alleinnutzung mit integrierter Garage und E-Ladestation. Offener Schvedenofen für gemütliche Stimmung. Große Südtterasse mit Grill, Sitzmöglichkeiten, Liegen. 2 Schlafzimmer m. Boxspringbetten, 2 Bäder. Waschmaschine vorhanden. Bettwäsche u. Handtücher inkl. Voll ausgestattete moderne Küche. Perfekter Ausgangspunkt für Ausflüge.



Karte: D5

Klassifiz.	Anzahl	Typ	qm	Pers.	S	WS	W	Ausstattung	Preis 2 Pers.	w. P.
F*****	1	FH	95	6	2	1	1	Kü, 2xBad/Du/WC, TE	180	20

Martin Uhrmann, Perlesreuter Str. 7, 94481 Grafenau, Tel.: 0151/25287223
info@place4you.bayern, www.place4you.bayern



FW | Ferienwohnung Wagner

Zwei helle, ruhige Komfort-Ferienwohnungen mit vollausgestatteter Einbauküche, Groß-Wohnraum mit Essbereich und TV, ein Schlafzimmer, ein großes Bad mit Wanne, Du, 2 Waschbecken, WC, zusätzl. Gäste WC. Nähe KurErlebnispark BAREAL, ca. 8 km zum Nationalpark. Viele Ausflugsmöglichkeiten. Kinderermäßigung. Kfz-Stellplatz. Mindestaufenthalt 5 UN, **Kurzzeitzuschlag**



Karte: B5

Klassifiz.	Anzahl	Typ	qm	Pers.	S	WS	W	Ausstattung	Preis 2 Pers.	w. P.
	1	FW	90	4	2	-	1	Kü, Bad/Du/WC, BK	70-80	20
	1	FW	80	2	1	-	1	Kü, Bad/Du/WC/sWC	80-90	

R. und F. Wagner, Siedlungstraße 8, 94481 Grafenau
Tel.: 08552/719, rosemari33@t-online.de



URLAUB MIT DEM WOHNMOBIL

Exklusiver Wohnmobilstellplatz am KurErlebnispark BÄREAL

Unser Wohnmobilstellplatz mit einer Größe von ca. 2000 m² direkt am KurErlebnispark BÄREAL ist die perfekte Adresse für einen erholsamen Wohnmobil-Urlaub in Grafenau:

- 18 Wohnmobilstellplätze, auch für Mobile über 8 Meter Länge
- 5 Gehminuten zum Stadtplatz mit Restaurants und Einkaufsmöglichkeiten
- KurErlebnispark BÄREAL mit Wellenfreibad, Minigolfanlage, Kneippanlage, Abenteuerspielplatz direkt angrenzend
- kostenloser WLAN-Hotspot
- Stromsäule je Stellplatz sowie zentral gelegene Ver- und Entsorgungsstation (Wasser, Abwasser, Chemie-WC-Entsorgung, Müll)
- öffentliche Toiletten im BÄREAL (Duschen nicht vorhanden)
- Stellplatz ist beleuchtet
- Mitnahme von Hunden erlaubt, jedoch Leinenpflicht am gesamten Gelände



Stellplatzgebühr 10 EUR pro Tag zzgl. Kurbeitrag („Nationalpark-Card“ mit zahlreichen Vergünstigungen in der Nationalpark-Region enthalten)
Ganzjährig geöffnet, außer Ende Juni/Anfang Juli wegen Veranstaltung.

Adresse: P9 Großparkplatz, Zufahrt über Freyunger Straße, 94481 Grafenau
Weitere Informationen: Touristinformation, Telefon 08552/962343, www.grafenau.de

SERVICEZENTRUM TOURISTINFORMATION



- 1 | An unseren Infowänden mit integrierten Bildschirmen finden Sie Informationen zu Veranstaltungen, Ausflugszielen und zum Nationalpark – gemütliche Sitzmöglichkeiten laden zum Verweilen ein.
- 2 | Rund 6000 Bücher, Hörbücher oder aber auch Gesellschaftsspiele und Tonies können Sie mit Ihrer Gästekarte kostenlos ausleihen.
- 3 | Kostenloses Prospektmaterial viele Verleihartikel und persönliche Beratung stehen an erster Stelle.
- 4 | Während die Eltern sich in Ruhe informieren können, ist für die Kleinsten gesorgt – in unserem Kinderbereich erwartet sie ein Maltisch und eine Lesekuschecke.



Montag - Donnerstag:	08.00 - 17.00 Uhr
Freitag:	08.00 - 13.00 Uhr
Samstag:	10.00 - 11.30 Uhr 15.00 - 17.00 Uhr
Sonntag/Feiertag:	09.30 - 11.30 Uhr

Karten, Info-Flyer und Veranstaltungen

Hier finden Sie eine Auswahl an Infobroschüren, die Ihnen die Urlaubsplanung erleichtert. Mit Ihrer Nationalpark-Gästekarte erhalten Sie kostenlos in der **Touristinformation, Rathausgasse 1, 94481 Grafenau**

- Stadtplan Grafenau mit Sehenswürdigkeiten
- Grafenau BÄRleben – bärenstarke Aktivitäten und KurErlebnispark BÄREAL
- Veranstaltungsprogramm, sowie Sommer- und Winterprogramm
- Sommerwanderkarte sowie Wanderbroschüren „Traumpfad Ilz“, „Gläserner Steig“ und „Waldgeheimnisse“
- Winterkarte mit Winterwandertouren, Loipenübersicht, Rodeltipps und mehr...
- Radkarte mit Tourenvorschlägen rund um Grafenau für Mountainbiker, E-Biker und Familien
- Gastronomieführer Grafenau – Lokale und Restaurants in der Bärenstadt
- Gruppenreisen – Wir organisieren gerne Ihr komplettes Gruppenprogramm inkl. Übernachtung



Wir lassen uns für Sie regelmäßig überprüfen und wurden zur bestzertifizierten Touristinformation Ostbayerns gekürt.

WICHTIGE HINWEISE

Die Preise im Gastgeberverzeichnis 2024 wurden bereits im November 2023 kalkuliert und entsprechen dem Stand zur Zeit der Drucklegung. Unvorhergesehene Preiserhöhungen, die durch eine eventuelle allgemeine Preissteigerung verursacht werden, sind nicht berücksichtigt. Die aufgeführten Preise gelten für die jeweilige Saison. Die Saisonzeiten sind der Klappseite am Ende der Broschüre zu entnehmen. Außerdem kann sich der angegebene Preis für Unterkunft bei Kurzaufenthalten verändern bzw. ein Zuschlag vom Vermieter verlangt werden. Die Reihenfolge der Häuser im Gastgeberverzeichnis entspricht keiner Rangordnung. Die Anzeigen und Angaben im Gastgeberverzeichnis beruhen auf Mitteilungen der einzelnen Vermieter.

Empfehlungen einzelner Beherbergungsbetriebe können durch die Touristinformation nicht erfolgen. Es wird daher gebeten, Anfragen und Zimmerbestellungen direkt bei den betreffenden Häusern bzw. online vorzunehmen.

Eine aktuelle Liste freier Beherbergungsbetriebe erhalten Sie kostenlos in der Touristinformation oder unter www.grafenau.de

ANMELDUNG, KURKARTE UND VERGÜNSTIGUNGEN

Auszug aus der Satzung für die Erhebung des Kurbeitrages:

Beitragspflicht

Personen, die sich zu Kur- und Erholungszwecken im Kurgebiet des Zweckverbandes aufhalten, ohne dort ihre Hauptwohnung im Sinne des Melderechts zu haben und denen die Möglichkeit zur Benutzung der Kureinrichtungen und zur Teilnahme an den Veranstaltungen geboten wird, sind verpflichtet, einen Kurbeitrag zu entrichten. Diese Verpflichtung ist nicht davon abhängig, ob und in welchem Umfang Einrichtungen, die Kurzwecken dienen, tatsächlich in Anspruch genommen werden.

Kurgebiet

Kurgebiet ist das Gebiet der Stadt Grafenau. Die genaue Abgrenzung des Kurgebietes ist aus einer Karte (Maßstab 1:25000) ersichtlich, die Bestandteil dieser Satzung ist und während der Dienststunden in der Geschäftsstelle des Zweckverbandes Sport und Erholung Grafenau eingesehen werden kann.

Höhe des Kurbeitrages

Der Beitrag beträgt 3,00 Euro für Personen ab 16 Jahren. Für Kinder von 6 bis einschließlich 15 Jahren sind 1,60 Euro zu erheben. Kinder unter 6 Jahren sind kurbeitragsfrei.

Erklärung der Kurbeitragspflichtigen

Kurbeitragspflichtige, die im Kurgebiet des Zweckverbandes übernachten, haben dem Zweckverband am Tage ihrer Ankunft mittels eines vom Beherbergungsbetrieb oder vom Zweckverband bereitgehaltenen amtlichen Meldescheinformulars die für die Feststellung der Kurbeitragspflicht erforderlichen Angaben zu machen.

Impressum:

Herausgeber: Touristinformation Grafenau, Rathaus, 94418 Grafenau, Telefon: 08552/962343, Fax: 0 85 52/46 90

Gestaltung: Willi Weber Grafik Design, Grafenau

Druck: SSL, Grafenau / Auflage: 10.000 Stück

Fotos: Daniel Anetzberger, Brauerei Bucher, Foto Eder, Nationalpark Bayerischer Wald (Rainer Simonis, Chris Gat, Daniela Blöching, Jo Fröhlich), Xaver Klaußner, Rolf Nachbar (Golfclub NPBW), Architektura (Partnerstadt Bergreichenstein), AdobeStock (© Lucie, Danita Delimont, Henk Boogard, Stefan Schurr, Robert Ruidl, Birgit Korber, TheFbler, biertau, GehKah, Gina Sanders, Tamboly Photodesign), Touristinformation Grafenau, Erlebnis Akademie AG/Baumwipfelpfad Bayerischer Wald, Martin Sana/ Skizentrum Mitterdorf, Josef Geiger, Willi Weber, Woidlife Photography, Landkreis Freyung-Grafenau. Titelillustration: Willi Weber, Titelbilder: AdobeStock (© Davide Angelini, Stefan Schurr) Woidlife Photography

STELLUNGNAHME DES DEUTSCHEN HOTEL- UND GASTSTÄTTENVERBANDES ZUM GASTAUFNAHMEVERTRAG

Rechtliche Beurteilung bei Abbestellung von reservierten Gästezimmern

Die aus den Beherbergungsverträgen resultierenden Vertragsrechte und -pflichten sind oft nicht bekannt. Solange keine Schwierigkeiten auftreten, die eine rechtliche Klärung der gegenseitigen Vertragsposition erfordern, mag diese Unkenntnis nicht als unangenehm empfunden werden. Problematisch wird es aber meistens dann, wenn Vertragspartner in Unkenntnis der Rechtslage Rechte aus dem Vertrag für sich in Anspruch nehmen wollen, die ihnen die Rechtsordnung nicht zubilligt. Solche Fälle treten meistens dann auf, wenn der Gast ein einmal reserviertes Hotelzimmer wieder abbestellen will. Die Fachgruppe Hotels hat hierzu bereits vor Jahren die folgenden Geschäftsbedingungen zusammengestellt, die in ständiger Rechtssprechung Anerkennung finden:

1. Der Gastaufnahmevertrag ist abgeschlossen, sobald das Zimmer bestellt und zugesagt oder, falls eine Zusage aus Zeitgründen nicht mehr möglich war, bereit gestellt worden ist.
2. Der Abschluss des Gastaufnahmevertrages verpflichtet die Vertragspartner zur Erfüllung des Vertrages, gleichgültig, auf welche Dauer der Vertrag abgeschlossen ist.
3. Der Gastwirt (Vermieter) ist verpflichtet, bei Nichtbereitstellung des Zimmers dem Gast Schadenersatz zu leisten.
- 4.a Der Gast ist verpflichtet, bei Nichtinanspruchnahme der vertraglichen Leistungen den vereinbarten oder betriebsüblichen Preis zu bezahlen, abzüglich der vom Gastwirt ersparten Aufwendungen.
- 4.b Die Einsparungen betragen nach den Erfahrungssätzen bei der Übernachtung 20 % des Übernachtungspreises, bei der Pensionsvereinbarung (Zimmer mit Verpflegung) 40 % des Pensionspreises.
- 5.a Der Gastwirt ist nach Treu und Glauben gehalten, nicht in Anspruch genommene Zimmer nach Möglichkeit anderweitig zu vergeben, um Ausfälle zu vermeiden.
- 5.b Bis zur anderweitigen Vergabe des Zimmers hat der Gast für die Dauer des Vertrages den nach Ziff. 4 errechneten Betrag zu zahlen.

Erläuterungen zu den Geschäftsbedingungen

Der Beherbergungsvertrag ist ein in unserem Bürgerlichen Gesetzbuch, abgesehen von der Regelung der Haftung bei eingebrachten Sachen, nicht besonders geregelter, sog. gemischter Vertrag. Er umfasst Miet-, Dienst-, Werksvertrags- und unter Umständen sogar Kaufrecht. Die Einbeziehung von verschiedenen Rechtsgebieten schließt aber nicht aus, dass der Beherbergungsvertrag hinsichtlich der Vertragserfüllungspflichten nicht anders zu behandeln ist als jeder andere Vertrag nach dem bürgerl. Recht auch. Dies bedeutet, dass der Beherbergungsvertrag nicht von einer Vertragspartei einseitig gelöst werden kann. Die Bestellung eines einmal in einem Vermieterbetrieb gebuchten Zimmers kann genausowenig rückgängig gemacht werden – es sei denn im Einvernehmen mit dem Hotelier – wie der Kauf eines Autos oder eines sonstigen Gegenstandes. Ob der Vertrag dabei schriftlich abgeschlossen wird oder nur mündlich, ist nicht entscheidend. In Konsequenz dieses Rechtsgrundsatzes ist der Zeitpunkt, zu welchem der Gast ein gebuchtes Hotelzimmer abbestellen will, unerheblich, denn wenn es keinen einseitigen Rücktritt vom Vertrag gibt, kann es auf den Zeitpunkt der Annullierung der Zimmerbestellung auch nicht ankommen. Für die Ansprüche des Hoteliers ist allein entscheidend, ob er das „abbestellte“ Zimmer anderweitig vermieten konnte. Nur wenn dem Vermieter eine anderweitige Vermietung gelingt, wird der Gast von seinen Vertragsverpflichtungen befreit. Selbstverständlich darf der Vermieter eine anderweitige Vermietung nicht böswillig unterlassen, d. h. er muss sich um die Vermietung bemühen. Auf der anderen Seite sollte der Gast aber keinesfalls versäumen, den Vermieter von der Nichtanspruchnahme des bestellten Zimmers zu unterrichten, denn sonst beraubt er sich selbst der Möglichkeit, noch aus seinen Vertragsverpflichtungen befreit zu werden. Insoweit kann die Frage der möglichst frühen Abbestellung eine entscheidende Rolle spielen. Bei dem Anspruch des Vermieters auf Bezahlung des vereinbarten oder betriebsüblichen Preises für die vertragliche Leistung abzüglich der ersparten Aufwendungen handelt es sich nicht um einen Schaden-ersatzanspruch, sondern um einen Anspruch, der auf Erfüllung des Vertrages geht. Diese Unterscheidung ist für die zu erhebenden Einwendungen durch den Gast rechtlich von Bedeutung. Für den Erfüllungsanspruch kommt es rechtlich nicht darauf an, aus welchen Gründen der Gast das reservierte Zimmer nicht in Anspruch nehmen konnte.

Wir empfehlen daher den Abschluss einer Reiserücktrittskostenversicherung!



GRAFENAU VON A BIS Z

TELEFON VORWAHL: 08552 (soweit nicht anders angegeben)

ANGELN:

Stauseen: Grafenau im KurErlebnispark BÄREAL, Großarmschlag, Hartmannsreit. **Fließgewässer:** Teilstrecke Ilz; Angelscheine in der Touristinformation, Rathausgasse 1 (E8)

ÄRZTE & GESUNDHEITSWESEN:

Gemeinschaftspraxis Bayerwald, Bahnhofstraße 22, Tel. 3662 (E7)
 Christian Carlberg und Sabine Scholz, Kröllstr. 2-4, Tel. 96440 (E8)
 Dr. med. Silvia Deigentesch (Privatpraxis), Stifterstr. 26, Tel. 2475 (E9)
 Dr. med. Sebastian Gahbauer, Gunterstraße 1, Tel. 9734342 (D7)
 Dr. med. Elmar Mayer, Sachsenring 29, Tel. 96670 (C6)
 Harald Seiler, Hauptstraße 4, Tel. 96260 (D/E8)
 Dr. med. W. Trs (Privatpraxis Allgemein-/Sportmedizin), Ulrichstr. 9, Tel. 421-4404 (D7)
 Augenarzt: Dr. Swoboda/Dr. Pöllmann, Ulrichstr. 9, Tel. 974959 (D7)
 Chirurgie/Orthopädie: MVZ Grafenau, Ulrichstr. 9, Tel. 421-4400 (D7)
 MVZ Grafenau - Chirurgie, Bahnhofstr. 22, Tel. 2010 (E7)
 Kinder- und Jugendmedizin: Dr. Nagel, Stadtplatz 9, Tel. 9735177 (E8)
 MVZ Grafenau - Kinderarzt, Schwarzmaierstr. 21a, Tel. 421-4500 (D7)
 Frauenarzt: Dr. Rabenbauer, Spitalstraße 29, Tel. 96090 (F7)
 Hautärzte: MVZ Grafenau - Dermatologie, Ulrichstr. 2, Tel. 974540 (D7)
 HNO-Arzt: MVZ Grafenau - HNO, Stadtplatz 1, Tel. 91014 (E8)
 Internisten: Dr. Müller, Schwarzmaierstraße 18, Tel. 2075 (D7)
 Christian Carlberg, Kröllstr. 2-4, Tel. 96440 (E8)
 Urologie: Urologie Bayerwald, Ulrichstr. 1, Tel. 2400 (E8)
 Ambulanz f. psychische Gesundheit: Ulrichstr. 9, Tel. 625-7352 (D7)

ÄRZTLICHER BEREITSCHAFTSDIENST: Tel. 116 117

ZAHNÄRZTE:

Drs. Anwander u. Dr. Stefanie Kösters, Scharrerstraße 21, Tel. 1388 (E8)
 Johanna Maier-Simmet u. Dr. Runknagel, Schärddinger Str. 18, Tel. 91001 (C1)
 Zahngesundprofis, Dr. Pöschl, Stadtplatz 16, Tel. 4325 (E8)
 Dr. Thim, Ulrichstraße 2, Tel. 3885 (D7)
 Bayerwaldzahn MVZ, Stadtplatz 17, Tel. 9755820 (E8)
www.notdienst-zahn.de

APOTHEKEN:

Marienapotheke, Stadtplatz 1, Tel. 3538 (E8)
 Obere Apotheke, Schwarzmaierstraße 2, Tel. 760 (D8)
 Stadtapotheke, Hauptstraße 4, Tel. 96140 (D/E8)
www.lak-bayern.notdienst-portal.de

KLINIKEN AM GOLDENEN STEIG:

Krankenhaus Grafenau, Schwarzmaierstr. 21, Tel. 4210 (D7)

Notaufnahme: Krankenhaus Freyung, Krankenhausstr. 6, 94078 Freyung, Tel. 08551/9770

AUTOVERLEIH:

Mikar - Carsharing - einen 9-Sitzer Opel Movana bequem mieten (frühzeitige Registrierung erforderlich) **www.mymikar.de**

BAHNHOF/WALDBAHN:

Grafenau (E7), Rosenau (A4), Großarmschlag (A1)

BANKEN UND GELDWECHSEL:

Sparkasse Grafenau, Freyunger Straße, Tel. 08551/581-0 (E8)
 VR GenoBank Donauwald eG, Bahnhofstraße, Tel. 96300 (E8)
 Raiffeisenbank Am Goldenen Steig eG, Geschäftsstelle Haus i. Wald, Tel. 08555/234 (D1)
 Postbank (bei Rewe), Bahnhofstraße 12 (E8)

BÜCHEREI:

in der Touristinfo, Rathausgasse 1, Tel. 962337 (E8)

E-BIKE- UND FAHRRADVERLEIH:

E-Bike Bavaria Eder und List, Frauenberg 21, Tel. 7769267 (E6)
 Fahrradverleih Avia Weber, Rosenauer Straße 25, Tel. 1263 (C6/7)
 Hotel „Das Reiners“, Grüb 20, Tel. 96490 (A6)
 Reinhold Windorfer, Moosham 12, Tel. 973152 (C3)

E-BIKE-LADESTATION: Bahnhofplatz - Busterminal (E7)

Touristinfo (E8), Freibad Bärenwelle (F8), Minigolf/Like-Eishalle (E9)
 E-Bike Bavaria Eder und List, Frauenberg 21, Tel. 7769267 (E6)
 Sport Fuchs, Hauptstr. 16, Tel. 1436 (D8)
 Hotel Das Reiners, Grüb 20, Tel. 95490 (A6)
 Sitzlhütte, Elmberg 53 B, Tel. 3245 (A/B4)

E-LADESTATION (Autos):

P3 Am Bahnhof (3 Ladestationen), Steinberg (E7)
 Parkgarage Technologie Campus (1 Ladestation), Scharrerstraße (E8)
 Autohaus Hable (2 Ladestecker), Spitalstraße 3 (G7)
 Schnellladestation mit 2 CCS-Ladesteckern, Finkenweg 2A (C6)

FLOHMARKT:

jeden 3. Samstag (April bis Nov.), P9 Großparkplatz/Freyunger Str. (E9)

FITNESS-STUDIOS:

MOVE ON, Wittelsbacherstraße 6, Tel. 4846 (C7)
 „STAR FIT“, Glashüttensteig 6, Tel. 973121 (A1)
 Metal Heart, Zur Schleif 7, Tel. 0170/4304610 (D6)

FREIBAD:

Erlebnisfreibad „Bärenwelle“ im KurErlebnispark BÄREAL, Tel. 1490, beheizt, Wellen-, Sport-, Sprung-, Nichtschwimmer- und Kinderbecken, Erlebnis-Rutsche, 25000 qm Liegewiese, 3600 qm Wasserfläche, Mitte Mai-Anf. Sept. geöffnet (F8)

FUNDBÜRO:

Rathaus, im Bürgerbüro, Tel. 96230 (E8)

GOTTESDIENSTE:

katholisch: www.pfarverband-grafenau.de
 evangelisch: www.evangelisch-grafenau.de
 Biblische Glaubensgemeinde: www.bgg-grafenau.de
 Zeugen Jehovas, Tel. 920268

HALLENBAD:

25-Meter-Schwimmerbecken, extra Kinderbecken und Dampfsauna. Rachelweg 12, Tel. 777, geöffnet Okt bis Mai: Mo 16–21 Uhr, Mi u. Fr 14–21 Uhr, So u. Feiertage 14–19 Uhr (C9)

HEILPRAKTIKER:

Alexandra Biebl, Stifterstraße 2, Tel. 974688 (D6/7)
 Naturheil- & Gesundheitspraxis Doris u. Wolfgang Fredl, Brunnwiesen 4, Tel. 08555/406236, (D5)
 Karin Hatzinger-Höcker, Friedhofstraße 14, Tel. 9748710 (D8/9)
 Sabine Mittermüller, Dobelstraße 19, Tel. 9749538 (B5)
 Peter Schmalzbauer, Schwarzmaierstraße 7, Tel. 974055 (D 8/9)
 Monika Strobel, Judenhof 7, Tel. 9739958 (A2)
 Christine Wierer-Degenhart (HP für Psychotherapie), Liebersberger Str. 53, Tel. 0170/3114464 (C3)

INDOORHALLE:

Babalu-Funpark, Freyunger Str. 57, Tel. 974227 (F10), www.babalu-grafenau.de

INTERNET:

Touristinformation, Rathausgasse 1 (Internetplatz, W-LAN) (E8)
 Bayern-WLAN: Bahnhofplatz, Stadtplatz, TechnologieCampus, KurErlebnispark BÄREAL (Teilbereiche)

KEGELBAHNEN:

Sportpark Neudorf, Waldweg 22, Tel. 91815 (C5)

KINDERSPIELPLÄTZE:

Großer Abenteuerspielplatz im KurErlebnispark BÄREAL (F9),
Spielplatz Kirchenwiese (D7/8) sowie in den Ortsteilen Großarmschlag,
Elmberg, Oberhüttensölden, Neudorf, Lichteneck, Rosenau, Einberg,
Haus i. Wald, Haselbach und Grafenhütt

KOSMETIK (K) / FUSSPFLEGE (F) / NAGELSTUDIO (N):

Beauty Lounge (F / N), Buchdruckergasse 2, Tel. 0175/1602409 (E8)
Sentirse Bien (K), Elsenhthaler Str. 10, Tel. 0171/1888197 (E7)
Manuela Fischer (F / K), Wittelsbacherstraße 14a, Tel. 9731502 (C6)
Nageltante M. Fuchs (F / N), Haselbacher Str. 15, Tel. 08555/941240 (D5)
Cremetöpfchen Gina (K), Grüb 25, Tel. 0151/70079660 (G6)
Hautnah (K), F. Buchecker, Zum Stausee 29, Tel. 0170/5215095 (A1)
Kreuss Kosmetik (F / K), Kröllstraße 8, Tel. 94009 (E8)
K&K Kosmetik (F / K), Schwarzmaierstr. 37, Tel. 974627 (D7)
Massagepraxis Siegfried (F), Spitalstraße 52, Tel. 1335 (B1)
Nicole Vogl (N), Gerstenacker 14, Tel. 91386 (A1)
Wohlfühlüberl, Mich. Wiederer, Rooggenfeld, Tel. 0160/2016718 (A5)

MASSAGEN/KRANKENGYMNASTIK:

Actimed, Schwarzmaierstr. 21, Tel. 421-3230 (D7)
Massagepraxis DeBoer, Spitalstr. 46, Tel. 4694 (G7)
Osteopathie/Physiotherapie Gote, Liebersberg 43, Tel. 973787 (C3)
Logopädie, Ergo-/ Logo- u. Psychotherapie Möginger, Buchdrucker-
gasse 4, Tel. 974590 (E8)
Massagepraxis Perl, Furth, Tel. 08555/407595 (D5)
Ganzheitliche Praxis Petri, Ulrichstr. 2, Tel. 920639 (D7)
Massagepraxis Siegfried, Spitalstr. 52, Tel. 1335 (B1)
Thasane Thaimassage, Koepfelstr. 2, Tel. 0160/97393807 (D9)
Thaimassage & Spa Tharatip, Stadtplatz 9, Tel. 0160/99533858 (E8)
Wellness-Massagen Turner, Kreuzberger Weg 14, Tel. 4750 (A1)
Physiotherapie Helena Weber, Kröllstraße 2-4, Tel. 9730411 (E7)

MINIGOLF:

im KurErlebnispark BÄREAL, Galgenau (P9 Großparkplatz/Freyunger
Straße), Tel. 9733849 (E9)

MUSEEN:

Bauernmöbelmuseum im KurErlebnispark BÄREAL, Tel. 3318 (F7)
Schnupftabak- und Stadtmuseum, Spitalstr. 5, Tel. 0175/2138409 (E7)
Beide Museen geöffnet Do 10–13 Uhr, Fr, Sa und So jeweils 14–17 Uhr.
1.11. bis 24.12. und 1.3. bis Gründonnerstag geschlossen

NATIONALPARKVERWALTUNG:

Freyunger Straße 2, Tel. 96000 (E8)

NORDIC WALKING:

Natur-Sport-Zentrum bei Rosenau (A4)

NOTRUF: Tel. 112 (Notarzt, Rettungsdienst, Feuerwehr, Bergwacht)
POLIZEI: Notruf: Tel. 110, Pfarrer-Rankl-Straße 3, Tel. 96060 (D8)

PFERDEKUTSCHFAHRTEN:

Johann Putz, Oberhüttensölden, Tel. 08554/1614 (C2)
Fritz Wölfl, Neuschönau, Tel. 0170/2765438

POST:

Postagentur im REWE Markt, Bahnhofstraße 12 (E7)
Postagentur in Bäckerei Schreiner, Hofmark 20, Tel. 08555/8414 (D5)

RATHAUS/STADTVERWALTUNG:

Rathausgasse 1, Tel. 96230 (E8)

RAD- UND MOUNTAINBIKETOUREN:

Radtouren-Tipps (mit Gästekarte kostenlos) und Radkarte in der
Touristinformation erhältlich oder unter www.grafenau.de/radeln

SKATERPARK:

im KurErlebnispark BÄREAL, Galgenau (P9 Großparkplatz/Freyunger
Straße), Tel. 9733849 (E9)

SOMMERRODELBAHN:

Bärenbob, Spitalstraße 44, Tel. 9739999 (G7) geöffnet Mai bis Okt.
je nach Witterung siehe www.baerenbob.de

TAGESWELLNESS

Landhotel Kleblmühle, Kleblmühle 1, Tel. 96010 (B4)
Landhotel Postwirt, Rosenau 48, Tel. 96450 (A5)

TAXI:

Taxi Tanzer, Tel. 4911; Taxiservice Elisabeth, Tel. 0170/2706459

TENNIS:**Tennishalle:**

3-Feld-Halle, Sonnenstr. 2 (G9), <https://tennishalle-grafenau.ebusy.de>

Freiplätze:

Tennis-Club Grafenau, Spitzbergweg 16 (D10), www.tc-grafenau.de
Sportpark Neudorf, Waldweg 22, Tel. 91815 (C5)
Hotel Postwirt, Rosenau 48, Tel. 96450 (A5)

TIERÄRZTE: Michael Fuchs, Ortenburgerweg 8, Tel. 91145 (B8)
Dr. Sandra Kölbl, Unterhüttensölden 18, Tel. 08554/35152 (C2)
Tiergesundheitszentrum, Grüber Str. 1, Tel. 0151/46778282 (D8)

TOURENPORTAL:

Wandertipps, Radlouten, Nordic Walking-Strecken, Rodelbahnen,
Alpin-Skigebiete und gespurte Loipen digital und zum Download
unter www.grafenau.de/tourenplaner

TOURISTINFORMATION:

Rathausgasse 1 – im Rathaus, Tel. 08552/962343 (E8)

VHS FREYUNG-GRAFENAU: Frauenberg 17, Tel. 08551/57370 (E5)**WANDERN:**

Rundwander- und Fernwanderwege, Wandern ohne Gepäck-
Angebote, Wanderkarte Grafenau (mit Nationalpark-Card kostenlos)
in der Touristinformation.

Infos unter www.grafenau.de/wandern

WEBCAMS:

Panoramablick auf Grafenau unter
www.grafenau.de/webcam

WERTSTOFF-RECYCLINGHOF:

Reismühle, W.-Sedlbauer-Straße, Tel. 785, (A3).
Sommer-Öffnungszeiten: Mo–bis Fr 8–17 Uhr, Sa 8–16 Uhr
Winter-Öffnungszeiten: Mo bis Fr 8–16 Uhr, Sa 8–12 Uhr

WINTERSPORT:**Langlauf:**

Natur-Sport-Zentrum mit ca. 50 km gespurten Loipen,
Nationalparkloipe, Panoramaloipe, klassisch und Skating
Loipenkarte in der Touristinformation oder im Tourenportal

Rodeln:

Am Schwaumberg, Guldenstraße (A9)

Eishalle:

Ganzjahres-Like-Eishalle im KurErlebnispark BÄREAL, Promenade
(P9 Großparkplatz/Freyunger Straße), Tel. 9733849 (E9)

Ski-, Snowboard, Rodel u. Schneeschuhverleih:

Sport Fuchs, Hauptstraße 16, Tel. 1436 (D8)
Sport Schmid (keine Langlaufausrüstung), Stadtplatz 15, Tel. 9739949 (E8)

Ruck X-Bob-Verleih:

Touristinformation, Rathausgasse 1, Tel. 962343 (E8)

Ski-Schule:

Sport Fuchs, Hauptstraße 16, Tel. 1436 (D8)
GS-Schneesportschule, Tel. 0170/9367864
www.grafenau.de/winter

1 2 3 4 5

A



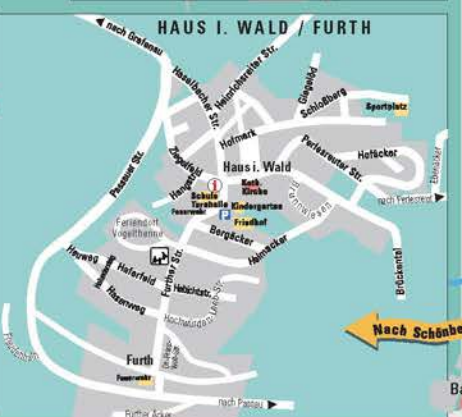
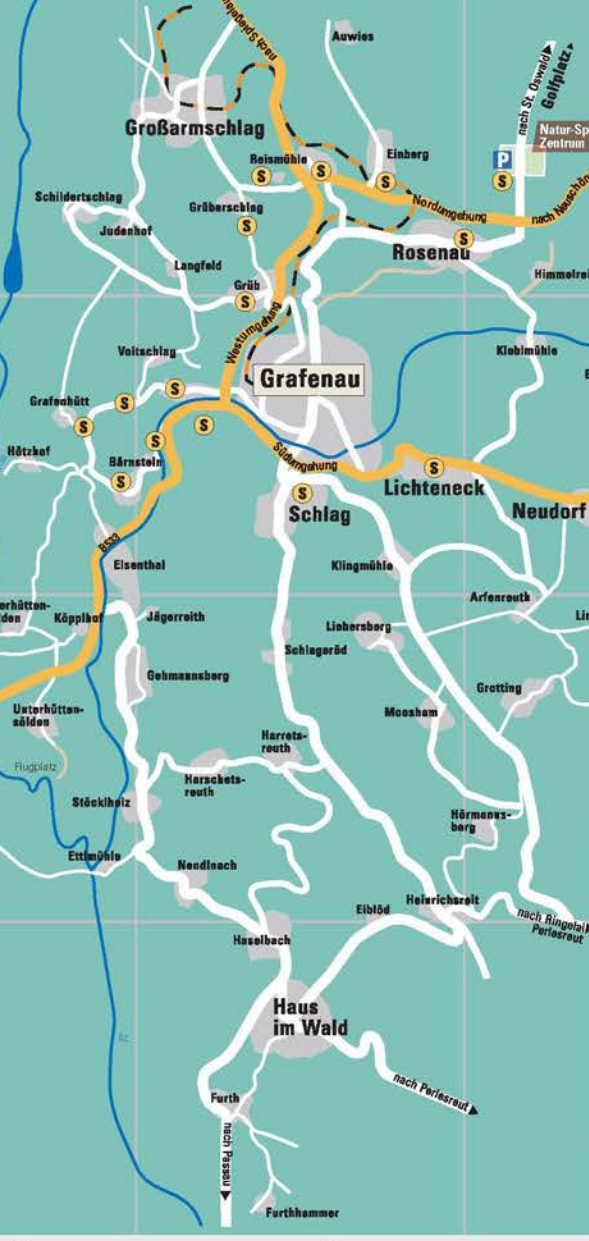
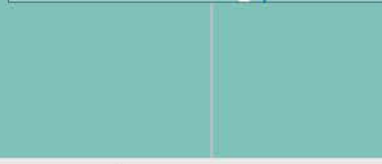
B



C



D



1 2 3 4 5

- Altenstein **A1**
- Am Point **E10**
- Am Schwaimberg **B8, C8**
- Amselweg **C6, C7**
- Am Turmacker **D8**
- Auwies **A3**
- Arberweg **C8, C9**
- Arfenreuth **B4**
- Bahnhofplatz **E7**
- Bahnhofstraße **E1**
- Bannfrieden (Bärnstein) **B2**
- Bärnstein **B2**
- Bärnsteiner Weg (Voitschlag) **B3**
- Beerenweg (Bärnstein) **B2**
- Bergäcker (Haus i. Wald) **D5**
- Bergreichensteiner Straße **E7, D7**
- Bergstraße (Lichteneck) **B5**
- Birkenweg (Bärnstein) **B2**
- Brunnwiesen (Haus i. Wald) **D5**
- Brückental **D5**
- Buchdruckergasse **E8**
- Burgleiten (Bärnstein) **B2**
- Dr. Franz-Wolf-Straße (Furth) **D5**
- Dobelstraße (Lichteneck) **B5**
- E-Werk **A1**
- Einberg **A3**
- Elmberg **B4**
- Elmberg Süd **B4**
- Elsenthal **B2**
- Elsenthaler Straße **E6, E7**
- Ettlmühle **C2**
- Finkenweg **C6**
- Flugplatz **C2**
- Föhrenweg (Lichteneck) **B5**
- Frauenberg **E6**

- Freudenhain (Furth) **D5**
- Freyunger Straße **E8, E9, E10, F10**
- Friedhof **D8, D9**
- Friedhofstraße **D8, D9**
- Furth **D3**
- Further Äcker (Furth) **D5**
- Further Str. (Haus i. Wald) **D4/5**
- Furthhammer **D3**
- Galgenu **E10**
- Garbenbinderweg (Großarmschlag) **A1, B1**
- Garnfeld (Großarmschlag) **B1**
- Gartenstr. (Großarmschl.) **A1, B1**
- Gehmannsberg **C2**
- Georgenweg (Grüb) **A3**
- Geranienweg (Großarmschl.) **A1**
- Gerberaweg (Großarmschlag) **A2**
- Gerstenacker (Großarmschl.) **B1**
- Giegefeld (Haus i. Wald) **D5**
- Ginstersteig (Großarmschlag) **A1**
- Gladiolenweg (Großarmschl.) **A1**
- Glashüttensteig (Großarmschlag) **A1, A2**
- Glockenweg (Großarmschlag) **A1**
- Gneisweg (Großarmschlag) **A2**
- Goldammerweg (Großarms.) **A2**
- Goldrautenweg (Großarms.) **A1**
- Gottsackerweg (Großarms.) **A1**
- Graben **D8, E8**
- Granitweg (Großarmschlag) **A2**
- Grafenhütt **B2**
- Grafenhütter Weg **D6, E6**
- Großarmschlag **A2, A3**
- Große Leite **A1**
- Grotting **C4**

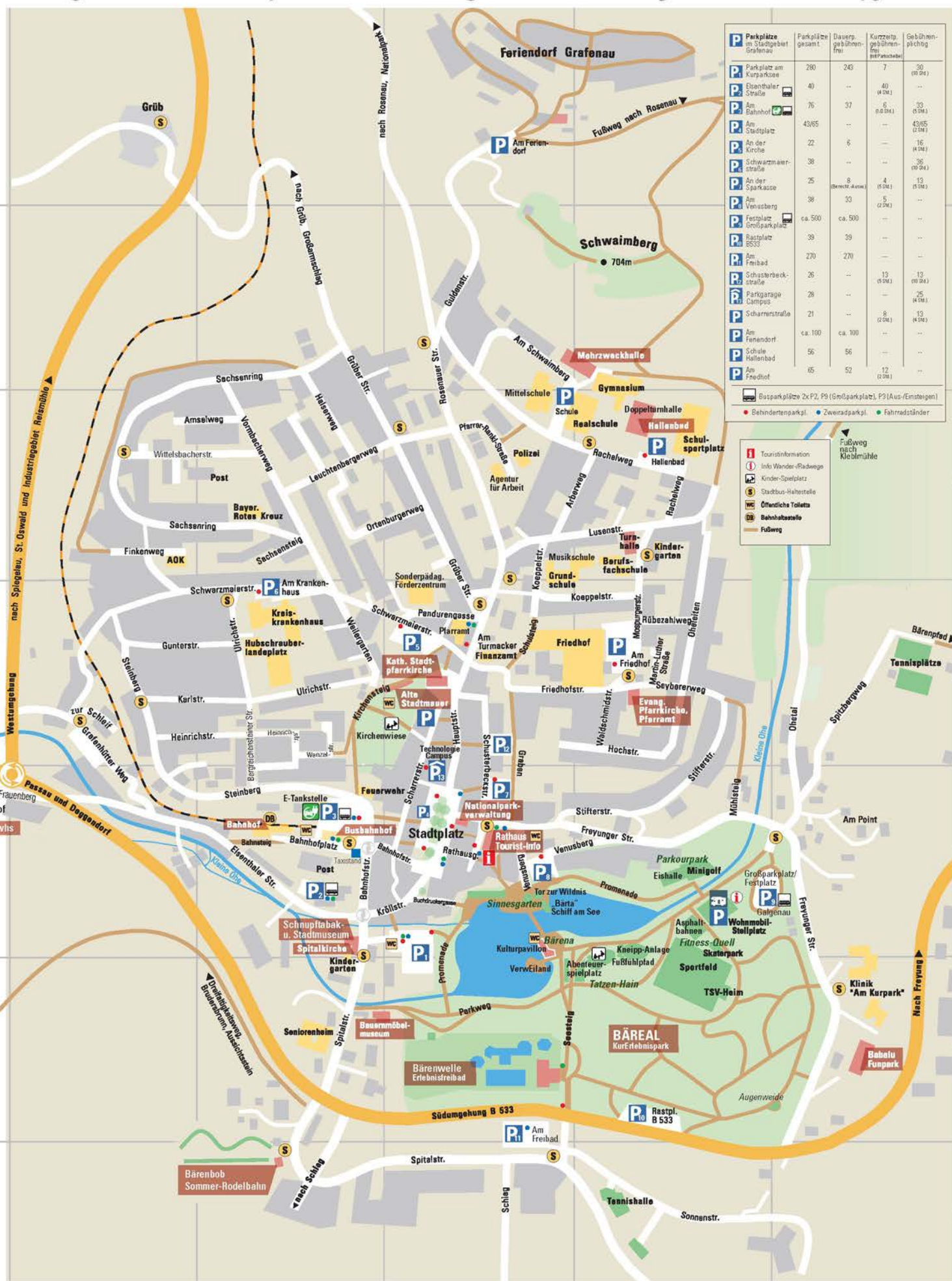
- Grüb **A3, B3**
- Grüberschlag **A3**
- Grüber Straße **B7, C7, C8, D8**
- Guldenstraße **B8, A8**
- Gunterstraße **D6, D7**
- Habichtstraße (Haus i. Wald) **D5**
- Haferfeld (Haus i. Wald) **D4**
- Halmacker (Haus i. Wald) **D5**
- Halsenweg **B7, C7**
- Hangstraße (Haus i. Wald) **D5**
- Hartauerstraße (Neudorf) **C5**
- Harretsreuth **C3**
- Harschetsreuth **C3**
- Haselbach **D3**
- Haselbacher Str. (Haus i. Wald) **D5**
- Hasenweg (Haus i. Wald) **D4**
- Hauptstraße **D8, E8**
- Haus i. Wald **D3**
- Heinrichsreit **C3**
- Heinrichsreiter Straße (Haus i. Wald) **D5**
- Heinrichsreuth **D6, D7**
- Heuweg (Haus i. Wald) **D4**
- Himmelreich **A4**
- Hochstraße **D8, D9**
- Hochwürden-Leeb-Straße (Haus i. Wald) **D5**
- Hörmannsberg **C4**
- Hötzhof **B2**
- Hofäcker (Haus i. Wald) **D5**
- Hofmark (Haus i. Wald) **D5**
- Holundersteig (Haus i. Wald) **D4**
- Jägerreith **C2**
- J.-Buchinger-Str. (Reismühle) **B1**
- Judenhof **A2**

- Karlstraße **D6, D7**
- Kirchensteig **E7, D7, D8**
- Kirchstraße (Neudorf) **C5**
- Klebmühle **B4**
- Klebmühler Str. (Lichteneck) **B5**
- Klingmühle **B3**
- Klosterweg (Rosenau) **A5**
- Koepplhof **C2**
- Koepfelstraße **D8, D9**
- Kreuzberger Weg (Großarmschlag) **A1**
- Kröllstraße **E7, E8**
- Leitenstraße (Neudorf) **C5**
- Leuchtenberger Weg **C7, C8**
- Lichteneck **B3**
- Liebersberg **C3**
- Lindenhof (Neudorf) **C4**
- Lusenstraße **C8, C9**
- Martin-Luther-Straße **D9**
- Moosham **C3**
- Moosweg (Neudorf) **C5**
- Mospurgerstraße **D9, C9**
- Mühlsteig **D9, E9**
- Nelkenweg (Neudorf) **C5**
- Nendnach **C3**
- Neudorf **B4**
- Neufeld (Neudorf) **C5**
- Neuwiesenweg (Neudorf) **C5**
- Nordweg (Neudorf) **C5**
- Noßbaumweg (Neudorf) **C5**
- Oberhüttenölden **B2, C2**
- Oheleiten **C9, D9**
- Ohetal **B10, C10, D10, E10**
- Ortenburgerweg **C8**
- Pandurengasse **D8**

- Parkweg **F7, F8**
- Passauer Str. (Haus i. Wald) **D4**
- Perlesreuter Straße (Haus i. Wald) **D5**
- Pfarrer-Rankl-Str. **D8**
- Promenade **E8, F8**
- Rachelweg **B8, D8, C9**
- Rainacker (Rosenau) **B5**
- Rathausgasse **E8**
- Rebhühnbogen (Rosenau) **A5**
- Rehränke (Rosenau) **A5**
- Reismühle **A3**
- Reitersteig (Rosenau) **A5**
- Roggenfeld (Rosenau) **A5**
- Rosenau **A3**
- Rosenauer Straße **B8, C8**
- Rübezahlweg **D9**
- Sachsenring **B6, B7, C6, C7**
- Sachsensteig **C7**
- Salzhermstraße (Schlag) **C1**
- Sandsteig (Schlag) **C1**
- Säumersteig (Schlag) **C1, D1**
- Scharrerstraße **D8, E8**
- Schärdinger Str. (Schlag) **C1, D1**
- Schildertschlag **A2**
- Schlag **B3**
- Schlagleröd **C3**
- Schlehdornweg (Schlag) **C1, D1**
- Schloßberg (Haus i. Wald) **D5**
- Schneeweg (Schlag) **C1**
- Schulsteig **D8**
- Schusterbeckstraße **D8, E8**
- Schwalbenweg (Schlag) **C1**
- Schwarzmaierstraße **D6, D7, D8**
- Schwideneisteig (Schlag) **C1, D1**

- Seesteig **F8**
- Seiboldenreuth **C4**
- Seyberweg **D9**
- Siedlungstraße (Lichteneck) **B5**
- Sonnenstraße (Schlag) **G9**
- Spechtweg (Schlag) **D1**
- Sperberweg (Schlag) **C1**
- Spitalstraße (Schlag) **C1**
- Spitzbergweg **D10, E10**
- Stadtplatz **E8**
- Starenweg (Schlag) **C1**
- Steckenbach (Schlag) **C1**
- Steinberg **D6, E6, E7**
- Stifterstraße **D9, E8, E9**
- Stöckholz **C2**
- Technopark **B1**
- Ulrichstraße **D7**
- Unterhüttenölden **C2**
- Venusberg **E8, E9**
- Voitschlag **B3**
- Vogelhenne (Haus i. Wald) **D4**
- Vornbacherweg **C7**
- Waldschmidtstraße **D9**
- Waldweg (Neudorf) **C5**
- Weberhofweg (Grüb) **A3, B3**
- Weilergarten **D7**
- Wenzelstraße **D7**
- Wittelsbacherstraße **C6, C7**
- W.-Sedlbauer-Str. (Reismühle) **B1**
- Ziegefeld (Haus i. Wald) **D4/5**
- Zum Brudersbrunn (Schlag) **C1**
- Zum Stausee (Großarmschlag) **A1**
- Zur Schleif **D6**

6 7 8 9 10



Parkplätze im Stadtgebiet Grafenau	Parkplätze gesamt	Dauerparkschleifen	Kurzzeitparkplätze (mit Parkuhr)	Gebührenpflichtig
Parkplatz am Kurparksee	280	243	7	30 (0,04)
Parkplatz Eisenthaler Straße	40	—	40 (0,04)	—
Parkplatz Am Bahnhof	76	37	6 (0,04)	33 (0,04)
Parkplatz Am Stadtplatz	43/65	—	—	43/65 (0,04)
Parkplatz An der Kirche	22	6	—	16 (0,04)
Parkplatz Schwarzmairstraße	38	—	—	36 (0,04)
Parkplatz Am Sparkasse	25	8 (Bereit. Aussen)	4 (0,04)	13 (0,04)
Parkplatz Am Venusberg	38	33	5 (0,04)	—
Parkplatz Festplatz Großparkplatz	ca. 500	ca. 500	—	—
Parkplatz Rastplatz BSSC	39	39	—	—
Parkplatz Am Freibad	270	270	—	—
Parkplatz Schastorbeckstraße	26	—	13 (0,04)	13 (0,04)
Parkplatz Parkgarage Campus	28	—	—	25 (0,04)
Parkplatz Scharnerstraße	21	—	8 (0,04)	13 (0,04)
Parkplatz Am Feriendorf	ca. 100	ca. 100	—	—
Parkplatz Schale Hallenbad	56	56	—	—
Parkplatz Am Friedhof	65	52	12 (0,04)	—

- Busparkplätze 2x P2, P9 (Großparkplatz), P3 (Aus-/Einsteigen)
- Behindertenparkpl.
- Zweiradparkpl.
- Fahrradständer
- Touristinformation
- Info Wander-/Radwege
- Kinder-Spielplatz
- Stadtbuss-Haltestelle
- Öffentliche Toilette
- Bahnhofsstelle
- Fußweg
- Fußweg nach Kleblmühle

ORTSTEILE UND STADTPLAN GRAFENAU



Nationalpark-Partner

Ziel der Nationalpark-Partner ist es, den Gästen verlässliche Qualitäts- und Umweltstandards zu bieten und ihnen zugleich umfangreiche Infos über den Nationalpark Bayerischer Wald und dessen Naturschutzphilosophie zu vermitteln (Bereitstellen von Infomaterial, Vermittlung von touristischen Angeboten, Verkauf von Bayerwald- und Igelbustickets uvm.).

www.nationalpark-partner.com



Urlaub auf dem Bauernhof

Das Käfer-Logo steht für bestens ausgestattete Baby- und Kinderbauernhöfe. Der Blaue Gockel garantiert Tier- und Naturfans aktiven Urlaub auf dem Bauernhof oder Ruhe und Entspannung auf dem Landhof.

www.babybauernhoeft.de, www.blauercockel.de



Golfclub-Partner

Bei allen Golf-Partner-Betrieben mit diesem Zeichen erhältst du am Golfplatz am Nationalpark Bayer. Wald eine Green-Fee-Ermäßigung von 25 % bzw. besondere Green-Fee-Konditionen. Die Golf-Partner halten auch attraktive Golfpauschalen für dich bereit. www.gcanp.de



Waidla Landhotels

legen besonders viel Wert auf echte bayerische Gastlichkeit, gute Wirtshauskultur sowie Tradition, Brauchtum und Regionalität. www.waidla-landhotels.de



Ilztal Schmankerlwirte

Die Ilztal-Schmankerlwirte sind eine Gemeinschaft von Wirten im Einzugsgebiet der Ilz. Jedes der Häuser wird durch den Inhaber mit viel Herz und Engagement selbst geführt. www.ilztal-schmankerlwirte.de



Bayerisches Umweltsiegel

Das Bayerische Umweltsiegel für das Gastgewerbe ist ein staatlich getragenes Umweltzeichen für gastgewerbliche Betriebe, die für umweltorientiertes und nachhaltiges Wirtschaften ausgezeichnet werden. www.umweltpakt.bayern.de



Nachhaltig wirtschaftender Betrieb

Nachhaltige Urlaubsbauernhöfe haben sich „Natürlichkeit“ auf allen Ebenen auf ihre Fahnen geschrieben. Das fängt bei schadstoffarmen Baustoffen an, geht über ein aus Vollholz gefertigtes Mobiliar und reicht hin bis zu allergikergerechten Unterkünften. Die Hofangebote sind ebenfalls naturnah orientiert. www.bauernhofurlaub.de/verbaende/der-nachhaltige-urlaubsbauernhof.html

ONLINE BUCHEN

Einfach und bequem
Buchen Sie Ihren Urlaub
direkt und ohne Wartezeiten.

Alle Gastgeber mit diesem Symbol
sind direkt buchbar unter
www.grafenau.de



KLASSIFIZIERUNGEN

Viele Betriebe in Grafenau haben an einer freiwilligen Klassifizierung teilgenommen. Sie garantieren je nach Anzahl der Sterne ein bestimmtes Maß an Ausstattung und Qualität. Ferienwohnungen/Ferienhäuser, kleinere Pensionen und Privatzimmer wurden nach den Kriterien des Deutschen Tourismusverbandes DTV klassifiziert. Hotels, Gasthöfe und Pensionen unterliegen den Kriterien des Deutschen Hotel- und Gaststättenverbandes DeHoGa. Bei Unterkünften, die nicht mit Sternen gekennzeichnet sind, kann kein Rückschluss auf deren Ausstattungsstandard gezogen werden.

Die Sternekategorien für Hotels, Gasthöfe und Pensionen des Deutschen Hotel- und Gaststättenverbandes DeHoGa:

★	TOURIST	Unterkunft für einfache Ansprüche
★★	STANDARD	Unterkunft für mittlere Ansprüche
★★★	KOMFORT	Unterkunft für gehobene Ansprüche
★★★★	FIRST CLASS	Unterkunft für hohe Ansprüche
★★★★★	LUXUS	Unterkunft für höchste Ansprüche

S SUPERIOR Den Zusatz Superior führen Spitzenbetriebe innerhalb der Sterne-Kategorie.

Die Sternekategorien für Ferienwohnungen, -häuser (F) Privatzimmer und kleine Pensionen (P) des Deutschen Tourismusverbandes DTV:

F★	Einfache und zweckmäßige Gesamtausstattung des Objekts.
F★★	Zweckmäßige und gute Gesamtausstattung mit mittlerem Komfort.
F★★★	Wohnliche Gesamtausstattung mit gutem Komfort. Ausstattung von besserer Qualität.
F★★★★	Höherwertige Gesamtausstattung mit gehobenem Komfort. Ausstattung in ansprechender Qualität.
F★★★★★	Erstklassige Gesamtausstattung mit exklusivem Komfort. Großzügiges Angebot in herausragender Qualität. Sehr gepflegter, außergewöhnlicher Gesamteindruck.

Weitere Informationen unter www.hotelstars.eu und www.deutschertourismusverband.de

ERLÄUTERUNGEN GASTGEBERVERZEICHNIS

Das Häuser- und Preisverzeichnis gibt einen Überblick über die Unterkunftsmöglichkeiten und ermöglicht, sich mit dem Haus Ihrer Wahl in Verbindung zu setzen. Sollten Ihre Bemühungen bei der Unterkunftswahl ohne Erfolg sein, ist die Touristinformation in Grafenau gerne behilflich. Die Reihenfolge der aufgeführten Häuser und Gastgeber stellt **keine Rangordnung dar**.

Die Angaben über **Klassifizierung** eines Unternehmensebetriebes geschieht **auf freiwilliger Basis**, es ist daher durchaus möglich, dass Unterkünfte ohne Klassifizierungsangaben gleiche Ausstattungsmerkmale wie klassifizierte Betriebe aufweisen.

Wir bitten, bei einem eventuellen Preisvergleich mit anderen Angeboten zu berücksichtigen, dass die im Gastgeberverzeichnis angegebenen Preise Inklusivpreise sind, außer wenn anders angegeben.

Der **Kurbeitrag** wird gesondert berechnet und ist beim Vermieter zu bezahlen.

Saisonzeiten:

Nebensaison:
07.01.2024 – 27.01.2024 02.03.2024 – 23.03.2024
07.04.2024 – 18.05.2024 25.08.2024 – 20.12.2024

Hauptsaison:
23.12.2023 – 07.01.2024 27.01.2024 – 02.03.2024
23.03.2024 – 07.04.2024 18.05.2024 – 25.08.2024

Preise:

Die angegebenen Preise sind Euro-Preise und gelten ab 3 Übernachtungen (außer wenn anders angegeben; darunter kann ein Zuschlag erhoben werden).

Bei Ferienwohnungen beinhalten die Preise die Nebenkosten (Heizung, Strom, Wasser), Erstausrüstung Bettwäsche, Endreinigung und MWST soweit nicht anders angegeben. Befinden sich in der Ferienwohnung mehrere Schlafräume, besteht für 2 Personen kein Anspruch auf zwei getrennte Schlafräume. Werden dennoch zwei getrennte Schlafräume belegt, kann der Vermieter zu dem Tagespreis für 2 Personen einen Aufpreis pro Tag, wie für jede weitere Person angegeben, verlangen.

Die Ferienwohnungen stehen am Anreisetag in der Regel ab 15 Uhr zur Verfügung. Abreise bitte bis spätestens 10 Uhr.

Betriebsarten:

- H = Hotel
- HG = Hotel garni
- G = Gasthof
- P = Pension
- PP = Privatzimmer

- FW = Ferienwohnung
- FH = Ferienhaus
- FB = Ferienwohnung/-haus auf dem Bauernhof

Zimmerarten/Typ:

- EZ = Einzelzimmer
- DZ = Doppelzimmer
- MB = Mehrbettzimmer
- S = Suite oder Junior-Suite
- FW = Ferienwohnung
- FH = Ferienhaus

Ausstattung:

- Du = Dusche
- Bad = Badewanne
- WC = Toilette
- sWC = separate Toilette

- BK = Balkon
- TE = Terrasse

- Ko = Kochnische/-zeile
- Kü = extra Küche
- WK = Wohnküche

- S = Schlafzimmer
- W = Wohnzimmer
- SW = komb. Wohn-Schlafzimmer

Piktogramme Hotel / Gasthof / Pension / Privatzimmer

- = Restaurant
- = Nichtraucher-Zimmer vorhanden
- = WLAN in Gemeinschaftsräumen
- = Zimmer mit WLAN
- = Zimmer mit Fernseher
- = Kinderbett auf Wunsch
- = Aufenthaltsraum
- = Hallenbad
- = Fitnessraum
- = Sauna oder Dampfbad
- = Lift
- = Kinderspielplatz
- = Fahrradraum abschließbar
- = Ladestation für E-Auto
- = Garage
- = Haustiere auf Anfrage
- = Waldbahnhaltestelle

Piktogramme Ferienwohnung / Ferienhaus

- = Brötchenservice
- = Nichtraucher-Objekt
- = WLAN in Gemeinschaftsräumen
- = Objekt mit WLAN
- = Objekt mit Fernseher
- = Kinderbett auf Wunsch
- = Waschmaschine od. Wäscheservice
- = Grillmöglichkeit
- = Kinderspielplatz
- = Sauna oder Dampfbad
- = Fahrradraum abschließbar
- = Ladestation für E-Auto
- = Garage
- = Haustiere auf Anfrage
- = Waldbahnhaltestelle



TOURISTINFORMATION GRAFENAU

Rathausgasse 1 (im Rathaus)
94481 Grafenau

Tel. 08552/96 23 43
Fax 08552/46 90

tourismus@grafenau.de
www.grafenau.de

